

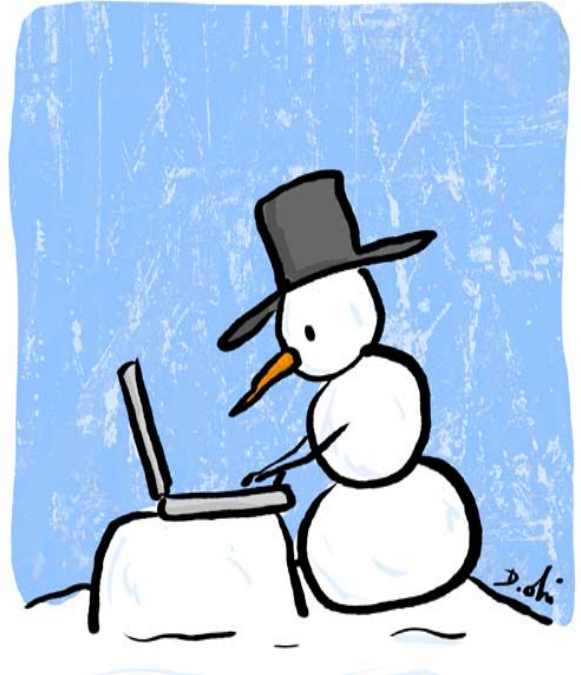
Liebe Kunden

Mit der PROFFIX-Version 4.0.1013 von anfangs November sollte die **Anpassung** der **MWSt-Sätze** kein Problem sein. Falls Sie Fragen dazu haben, nehmen Sie Kontakt mit uns auf.

Mitte November ist die **Herbst-Ausgabe** des **twixtels** erschienen. Diese Offline-Adresssuchmöglichkeit ist in einigen Situationen auch heute noch von Nutzen. Die aktuellen Preise dazu finden Sie auf der letzten Seite dieser News.

Unser Büro bleibt vom 23. Dezember 2017 bis am 02. Januar 2018 geschlossen.

Ihr Umbrella Team: Jona Niedermann, Ursi und Peter Wäspi



Aktionen November / Dezember 2017 / Januar 2018

HP Tonerkassette 87A, schwarz (CF287A)
zu HP LaserJet Enterprise M506, MFP M527,
Color LaserJet Pro M501
(für ca. 9'000 Seiten)

Listenpreis: CHF 294.40
Spezialpreis: CHF 250.00

HP Tonerkassette 87X, schwarz (CF287X)
zu HP LaserJet Enterprise M506, MFP M527,
Color LaserJet M501
(für ca. 18'000 Seiten)

Listenpreis: CHF 397.90
Spezialpreis: CHF 333.00

HP Tonerkassette 26A, schwarz (CF226A)
zu HP LaserJet Pro M402, MFP M426
(für ca. 3'100 Seiten)

Listenpreis: CHF 157.40

Inhalt	Seite
Windows 10 (1709): mit mehr Emojis erweitern	2
Windows 10 (1709): Edge-URL in Taskleiste hinzufügen	3
Windows 10: verschwommene Schriften schärfen	4
Windows 7/10: Outlook-Icon im Infobereich	5-6
Windows 10: Taskleiste auf mehreren Bildschirmen anzeigen	7
Occasionen & Schnäppchen	8
Bestell-Fax	9

Primus-Partner

PROFFIX
Software für KMU



Windows 10 (1709): mit mehr Emojis erweitert

Mit dem Windows 10 "Fall Creator Update", Build-Nummer 1709, hat Microsoft den Emoji-5.0 Standard eingeführt.

Das bedeutet eine Menge neuer Smileys und Symbole, die auch über die Touch-Tastatur aufrufbar sind.

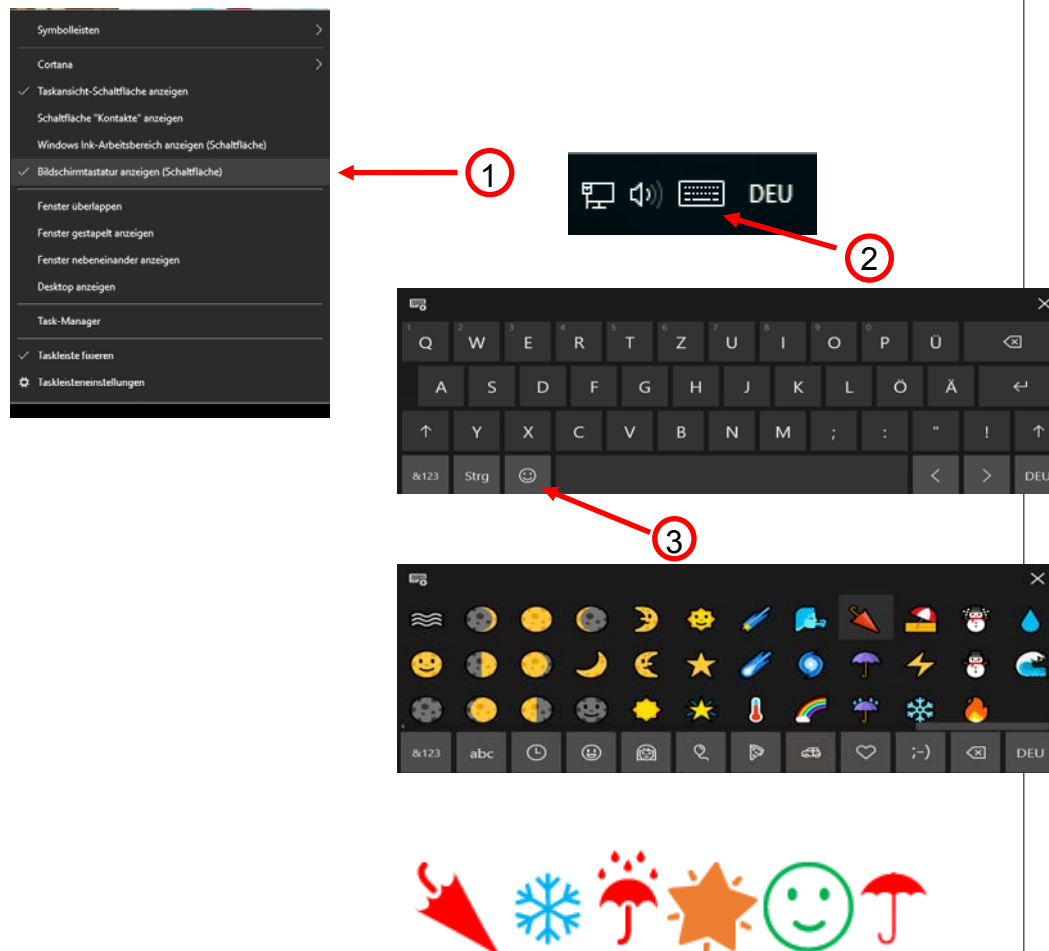
Um Emojis in Programmen wie Word etc. zu nutzen, rufen Sie die virtuelle Tastatur auf.

Aktivieren Sie diese mit einem Rechtsklick auf die Taskleiste und Klicken anschliessend auf „Bildschirmtastatur anzeigen“. **1**
Klicken Sie auf die Bildschirmtastatur **2** und dort auf das Smiley-Symbol **3** um die neuen Emojis nutzen.

Um die Emojis z.B. in Word einzufügen, öffnen sie Word und doppelklicken das gewünschte Emoji, es wird dadurch an der aktuellen Cursorposition eingefügt.

Die Emojis werden aber nicht immer so dargestellt wie sie auf der Bildschirm-Tastatur aussehen, man kann die meisten aber grösser (via Anpassung Schriftgrad) oder anders farbig darstellen.

Manche Emojis werden als Rechteck dargestellt, weil sie nicht in

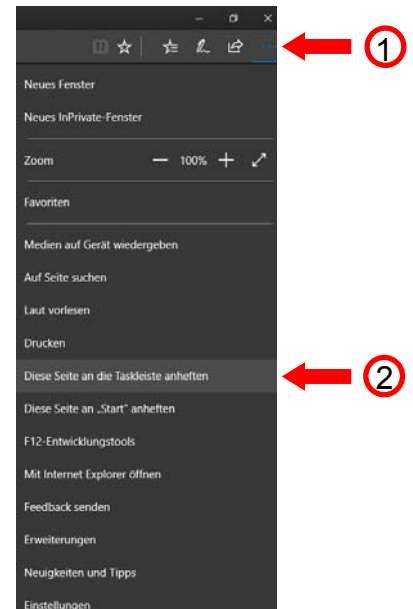
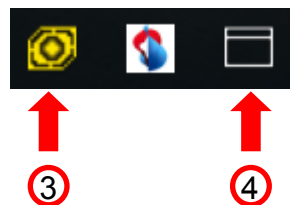


Windows 10 (1709): Edge-URL in Taskleiste hinzufügen

Mit dem Windows 10 "Fall Creator Update", Build-Nummer 1709, hat Microsoft ein neues Edge-Feature geschaffen, mit dem man Internet Seiten nach Wahl an die Taskleiste anheften kann.

Im Microsoft Edge ruft man dazu die gewünschte URL auf. Nun man klickt auf die "drei Punkten" **①** rechts oben und drückt auf "Diese Seite an die Taskleiste anheften" **②**.

Manche Seiten haben ein eigenes Symbol (Favicon) **③** auf der Taskleiste, andere ein allgemeines Symbol **④**.



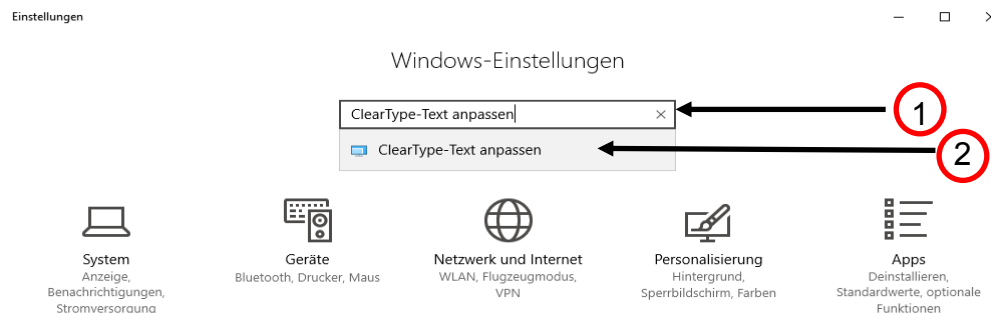
Nun können sie die spezifische Internet Seite direkt via Taskleisten-Verknüpfung aufrufen.

Windows 10: verschwommene Schriften schärfen

Manchmal zeigt Windows 10 unscharfe und verschwommene Schriften.

Die Windows Funktion "ClearType Text" macht Text auf dem Bildschirm lesbarer.

Sie finden diese unter *Start/Einstellungen*. Dort schreiben sie „ClearType-Text anpassen“ **1** ins Suchfeld und klicken auf das **2**



Markieren Sie das Häkchen vor *ClearType aktivieren* und klicken dann auf «Weiter». Nun startet ein Assistent, der Ihnen Textbeispiele mit verschiedenen Texten zeigt.

← ClearType-Textoptimierung

Verbessern Sie die Lesbarkeit des Texts auf Ihrem Bildschirm

ClearType aktivieren

Durch ClearType wird der auf dem Bildschirm angezeigte Text, schärfer, klarer und besser lesbar.

Wählen Sie jeweils das Beispiel aus, welches für Sie am besten lesbar erscheint und schliessen den Assistenten zuletzt mit *Fertig*

← ClearType-Textoptimierung

Klicken Sie auf das Textbeispiel, das am besten lesbar ist. (2 von 5)

<p>Franz jagt im komplett verwahrlosten Taxi quer durch Bayern. Lorem ipsum dolor sit amet, consectetur adipiscing elit. Mauris ornare odio vel risus. Maecenas elit metus, pellentesque quis, pretium.</p>	<p>Franz jagt im komplett verwahrlosten Taxi quer durch Bayern. Lorem ipsum dolor sit amet, consectetur adipiscing elit. Mauris ornare odio vel risus. Maecenas elit metus, pellentesque quis, pretium.</p>	<p>Franz jagt im komplett verwahrlosten Taxi quer durch Bayern. Lorem ipsum dolor sit amet, consectetur adipiscing elit. Mauris ornare odio vel risus. Maecenas elit metus, pellentesque quis, pretium.</p>
<p>Franz jagt im komplett verwahrlosten Taxi quer durch Bayern. Lorem ipsum dolor sit amet, consectetur adipiscing elit. Mauris ornare odio vel risus. Maecenas elit metus, pellentesque quis, pretium.</p>	<p>Franz jagt im komplett verwahrlosten Taxi quer durch Bayern. Lorem ipsum dolor sit amet, consectetur adipiscing elit. Mauris ornare odio vel risus. Maecenas elit metus, pellentesque quis, pretium.</p>	<p>Franz jagt im komplett verwahrlosten Taxi quer durch Bayern. Lorem ipsum dolor sit amet, consectetur adipiscing elit. Mauris ornare odio vel risus. Maecenas elit metus, pellentesque quis, pretium.</p>

Weiter Abbrechen

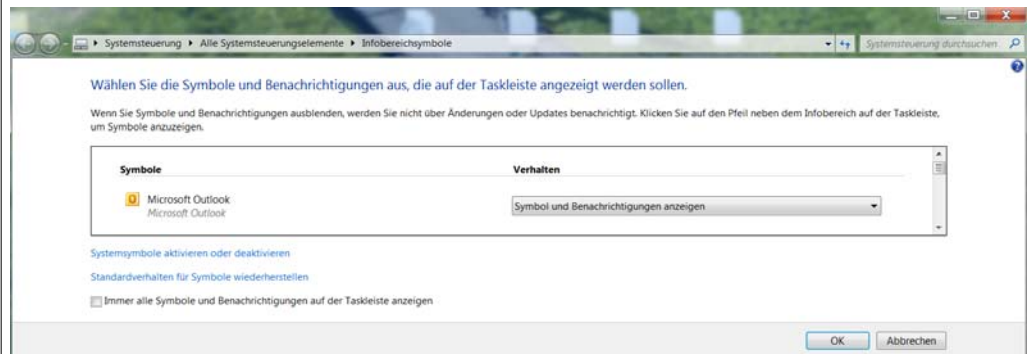
Windows 7/10: Outlook-Icon im Infobereich

Wenn Outlook läuft und eine neue E-Mail eintrifft, erscheint kein Umschlag-Symbol mehr im Infobereich unten rechts.

Dies kann vorkommen, wenn nicht "alle" Symbole/Benachrichtigungen angezeigt/aktiviert sind.

Windows 7:

Stellen Sie sicher, dass Outlook gestartet ist. Klicken Sie mit der rechten Maustaste unten rechts auf die Zeit-/Datumsanzeige und danach auf "Benachrichtigungssymbole anpassen". Wählen Sie beim Outlook-Eintrag die Option "Symbol und Benachrichtigungen

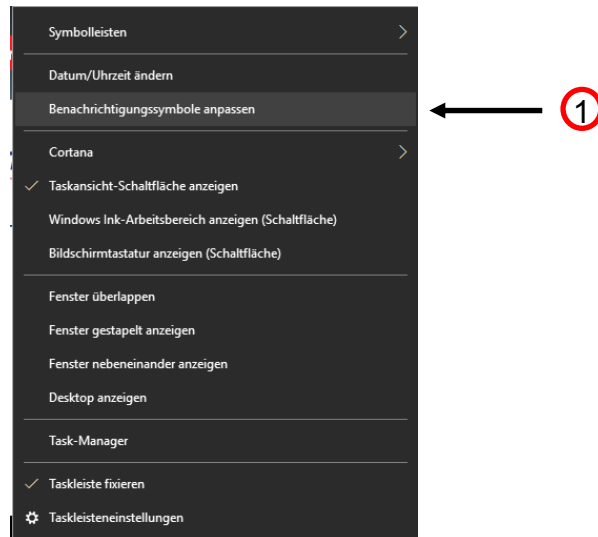


So erhalten Sie übrigens auch andere Icons wieder eingeblendet, falls Sie z.B. die Akku-Anzeige vermissen.

Windows 7/10: Outlook-Icon im Infobereich

Unter **Windows 10** funktioniert es ähnlich:

Nach dem Rechtsklick auf die *Zeit-/Datumsanzeige* und danach auf "Benachrichtigungssymbole anpassen" ① gelangen Sie zu einem grösseren Einstellungsdialog.



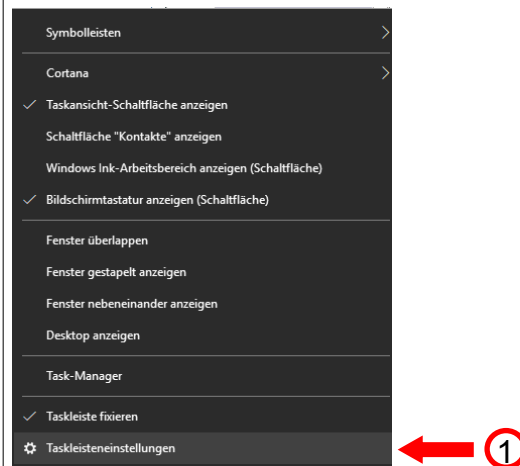
Scrollen Sie in der Gruppe "Benachrichtigungen dieser Absender abrufen" zu Outlook (Auflistung ist alphabetisch) herunter. Schieben sie den Regler von „Aus“ auf „Ein“ ② und schliessen die Systemsteuerung.



Windows 10: Taskleiste auf mehreren Bildschirmen anzeigen

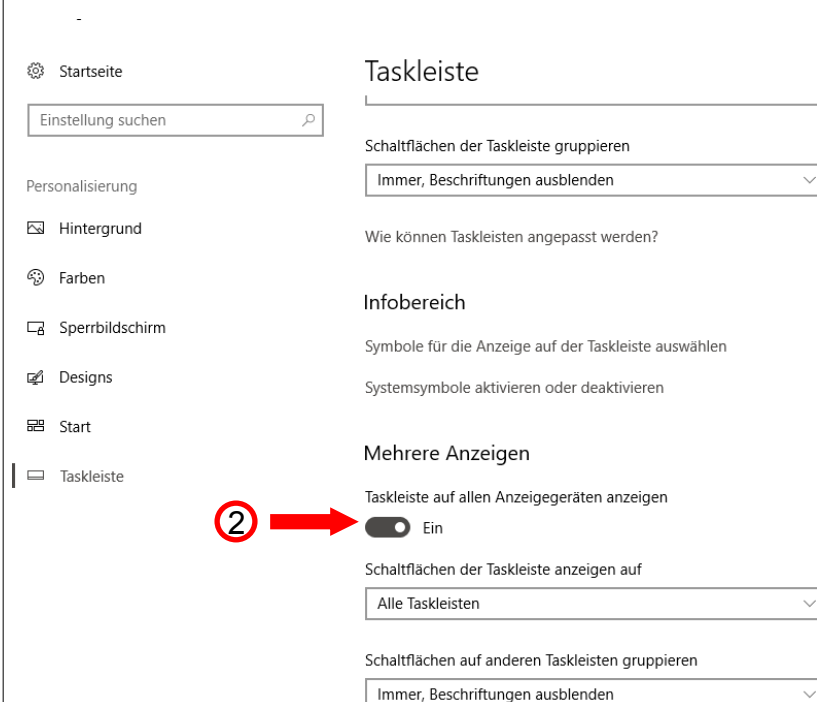
Wenn Sie zur Anzeige zwei Monitoren verwenden, ist es nützlich, die Taskleiste auf beiden Bildschirmen anzuzeigen.

Damit die Taskleiste auf allen Bildschirmen erscheint, klicken Sie mit der rechten Maustaste auf eine freie Stelle in der Taskleiste und anschliessend im Kontextmenü auf „Taskleisteneinstellungen“. ①



Nun öffnet sich die entsprechende Seite der Systemsteuerung. (Hierhin gelangen Sie auch über „Systemsteuerung/Personalisierung“.)

Auf dieser Einstellungsseite schieben Sie den Regler unter „Taskleiste auf allen Anzeigegeräten anzeigen“ von „Aus“ auf „Ein“ ② und schliessen die Systemsteuerung.



Occasionen & Schnäppchen

Neupreis / Abholpreis

Neugeräte

HP EliteDisplay E271i 27" LED-Monitor (D7Z72AA)

CHF 349.00

- Bildschirmtechnologie: IPS-Technologie
- Seitenverhältnis: Breitbild, 16:9
- Full-HD-Auflösung: 1920 x 1080
- Punktabstand: 0.311 mm
- Reaktionszeit: 7.0 ms
- Anschlüsse: VGA, HDMI, DisplayPort

HP Kensington Security Lock (PC766A)

CHF 25.00

- Sicherheitskabel-Schloss aus hochwertigem Stahl und Kevlar-Faser gegen Hardware-Diebstahl
- Kabellänge: 1,8 m
- zu diversen Notebooks, PCs und Monitoren

HP DisplayPort Kabel 1.8 m (VN567AA)

CHF 25.00

- DisplayPort zu DisplayPort



HP DisplayPort zu DVI-D Adapter (FH973AA)

CHF 21.00

- DisplayPort zu DVI-D



Sandberg DisplayPort zu HDMI Adapter (508-2)

CHF 35.00

- DisplayPort zu HDMI



Vorführgeräte

HP EliteDisplay E231 23" LED-Monitor (C9V75AT, Garantie bis 11.06.18)

CHF 229.00 CHF ~~CHF 189.00~~

- Bildschirmtechnologie: TN-Technologie
- Full-HD-Auflösung: 1920 x 1080
- Pixelpitch: 0.265 mm
- Reaktionszeit: 5.0 ms
- Anschlüsse: VGA, DVI-D, DisplayPort

HP EliteDisplay E232 23" LED-Monitor (M1N98AA, Garantie bis 17.01.19)

CHF 239.00 CHF ~~CHF 189.00~~

- Bildschirmtechnologie: IPS-Technologie
- Full-HD-Auflösung: 1920 x 1080
- Pixelpitch: 0.265 mm

PREISE

Alle Preise verstehen sich inkl. MWSt / exkl. Installation und Porto, Preisänderungen, Irrtümer und technische Änderungen vorbehalten.



Bestell-Fax

071 250 04 56



Lieferung per Post. (Standard, falls nichts anderes angekreuzt)

Anz.

- _____ HP Tonerkassette 87A schwarz (CF287A) CHF 250.00
- _____ HP Tonerkassette 87X schwarz (CF287X) CHF 333.00
- _____ HP Tonerkassette 26A schwarz (CF226A) CHF 130.00

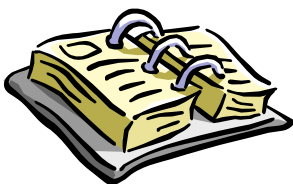
- _____ Panda Antivirus Pro (für bis zu 3 PC)
(1 Jahres-Lizenz, Neukauf) CHF 42.65
- _____ Panda Internet Security (für bis zu 3 PC)
(1 Jahres-Lizenz, Neukauf) CHF 62.20

- _____ Panda Global Protection (für bis zu 3 PC)
(1 Jahres-Lizenz, Neukauf) CHF 85.35



Wir holen es ab.

- _____ twixel 57 (10/17) Einzelplatzversion CHF 69.00
- _____ twixel 57 (10/17) Mehrplatzversion CHF 249.00



Bitte vereinbaren Sie mit uns einen Termin für die Installation.

BESTELLUNG

Vorname, Name: _____

Firma: _____

Strasse: _____

PLZ, Ort: _____

Datum: _____ Unterschrift: _____