

Liebe Kunden

... falls es für Sie einmal nicht so einfach ist:
mit dem neuen **HP 23 Zoll Bildschirm** haben
Sie den perfekten Überblick.

Dank eines ausgeklügelten Standfusses mit
Schiebemechanismus kann der Bildschirm
beliebig positioniert werden. Zudem schont der
neue Monitor mit LED-Hintergrundbeleuchtung
auch noch die Augen ☺! (siehe S. 2)

Ihr Umbrella Team

Lisa Ammann, Ursi und Peter Wäspi

Aktionen September/ Oktober 2013

HP Druckpatrone 950XL, schwarz (CN045AE)
zu OfficeJet Pro 8100, 8600
für ca. 2'300 Seiten

Listenpreis: je CHF 34.90
Spezialpreis: je CHF 29.50

**HP Druckpatrone 951XL, cyan (CN046AE), magenta
(CN047AE), yellow (CN048AE)**

zu OfficeJet Pro 8100, 8600
für ca. 1500 Seiten

Listenpreis: je CHF 26.90
Spezialpreis: je CHF 22.50

HP Druckpatrone 940XL, schwarz (C4906AE)
zu OfficeJet Pro 8000, 8500
für ca. 2'200 Seiten

Listenpreis: je CHF 39.90
Spezialpreis: je CHF 33.50

**HP Druckpatrone 940XL, cyan (C4907AE), magenta
(C4908AE), yellow (C4909AE)**
zu OfficeJet Pro 8000, 8500
für ca. 2'200 Seiten

Listenpreis: je CHF 26.90
Spezialpreis: je CHF 22.50



Inhalt	Seite
Das neue HP 23 Zoll Elite Display E231	2
Abkürzungen	3
Bye, bye Windows XP und Office 2003	4
Excel: Aktuell verwendete Programmversion per Funktion ermitteln	5
Windows 7: Leistungsmeldung bei USB-Geräten unterdrücken	6
PROFFIX: Zusatzartikel - Beispiel Versandkostenanteil	7-9
Occasionen & Schnäppchen	10
Bestellfax	11

Primus-Partner

PROFFIX
Software für KMU



Das neue HP 23 Zoll Elite Display E231

Stundenlang sitzt man täglich vor einem Bildschirm. Umso wichtiger ist es, dass sich der Monitor nach den Bedürfnissen richtet und nicht umgekehrt. Verspannungen in Nacken und Schultern sind die Folge einer schlechten Kopfhaltung bei der Arbeit. HP präsentiert mit dem Elite Display E231 den würdigen Nachfolger des sehr beliebten Modells LA2306x, der punkto Ergonomie jeglichen Anforderungen entspricht.

Dank eines ausgeklügelten Standfusses mit Schiebemechanismus kann der HP E231 bis zu 15 cm in der Höhe verstellt werden und erlaubt einen komfortablen Neigungswinkel von bis zu 30 Grad. Dies ist nochmal eine Verbesserung zum Vorgänger, der bereits das beliebteste HP Monitormodell der Schweiz war.

Der 23-Zoll (58.4cm) Monitor mit LED-Hintergrundbeleuchtung schont die Augen, spart Energie und sorgt für ein ausgewogenes Bild auf Full-HD-Auflösung (1920 x 1080 @ 60 Hz). Beim integrierten Bildpanel im 16:9-Format setzt HP auf die etablierte und ausgereifte TN-Technologie. Möchte man im Hochformat arbeiten, dreht man den Monitor im Handumdrehen um 90 Grad. Die integrierte Automatik dreht das Bild dann automatisch.

Die neuen HP Monitore sind alle Energy Star 6.0 & EPEAT Gold zertifiziert, sind arsenfrei und noch einmal energieeffizienter geworden. So verbraucht der E231 im Energiesparmodus bloss 0.5 W Leistung und im Betrieb können 16 W geschätzt werden.

Selbstverständlich weiss man, auch aus eigener Erfahrung, dass langes Sitzen vor dem Bildschirm gesundheitliche Folgen haben kann. Wir können Sie bloss ermuntern, mit einem Stehpult zu arbeiten, sich viel zu bewegen, die Treppen zu nehmen und sich privat ebenfalls zu bewegen, um Geist und Körper im Einklang zu halten. Was Hewlett Packard, als Marktführer für Displays in der Schweiz, bieten kann, sind Geräte, die Ihnen punkto Ergonomie voll zur Seite stehen. Der HP E231 ist die ideale Wahl dafür.



HP Elite Display E231
(C9V75AT)

CHF 229.00

(inkl. MWST, exkl. Porto, Installation)

Mitgelieferte Kabel

VGA 1.8 m und Display Port 2.0 m

Abkürzungen

Im Alltag haben wir es mit vielen Abkürzungen zu tun, deren ausgeschriebene Bezeichnung wir meist gar nicht kennen. Folgende Erklärungen könnten Ihnen behilflich sein.

ADSL = Asymmetric Digital Subscriber Line

Häufige Anschlusstechnik für digitale Breitbandanschlüsse ins Internet.

DHCP = Dynamic Host Configuration Protocol

DHCP ist ein Protokoll, um IP-Adressen in einem TCP/IP-Netzwerk zu verwalten und an die Stationen zu verteilen. Mit DHCP ist jede Netzwerk-Station in der Lage sich selber vollautomatisch zu konfigurieren.

FTTH = Fiber to the home

Die FTTH-Technik ist eine Glasfaseranschlusstechnik. Mit dieser Anschlusstechnik lassen sich alle zukünftigen, interaktiven, breitbandigen Verteildienste nutzen.

ISDN = Integrated Services Digital Network

Internationaler Standard für ein digitales Telekommunikationsnetz. Der Zugang zum Internet war mit ISDN etwas schneller als mit einem Modem.

LAN = Local Area Network

LAN ist die Bezeichnung von lokal begrenzte Computernetzwerke.

UTM = Unified-Threath-Management

Bezeichnung für All-in-one-Lösungen für die Bekämpfung von Schädlingen und die Abwehr von Hackern.

VDSL = Very High Speed Digital Subscriber Line

VDSL2 ist die derzeit modernste und schnellste DSL-Technologie.

WAN = Wide Area Network

WAN ist ein Netzwerk, in dem Computer und Peripheriegeräte über grosse Entfernungen miteinander verbunden sind. (z.B. weltweites Firmennetzwerk)

WiFi = Wireless Fidelity

WiFi soll als Gütesiegel (**Funkstandard**) bei Funknetzwerken (WLAN) das reibungslose Zusammenarbeiten von Geräten verschiedener Hersteller garantieren. Es wurde von der WECA (Wireless Ethernet Compatibility Alliance) ins Leben gerufen und entsprechend muss ein WiFi-Gerät getestet worden sein.

WLAN = Wireless Local Area Network

WLAN ist ein drahtloses, lokales Netzwerk (**Funknetzwerk**).

Bye, bye Windows XP und Office 2003

Am 8. April 2014 stellt Microsoft den Support für das über 10 Jahre alte Betriebssystem Windows XP ein. Deshalb erhalten Sie danach keine Updates und auch keine Sicherheitsupdates mehr für Windows XP. Auch der Support für Microsoft Office 2003 endet am selben Tag.

Ohne die wichtigen Sicherheitsupdates sind Ihre PCs und Ihre Geschäftsdaten möglicherweise gefährdet. Auch Antivirensoftware wird keinen umfassenden Schutz mehr bieten, sobald der Support für Windows XP eingestellt wird.

Was bedeutet dies nun für mich?

Wenn Sie immer noch mit einem oder beiden dieser Produkte arbeiten, sollten Sie auf aktuelle Angebote umsteigen wie z.B. auf Office 2013.



Höhere Sicherheit, Mobilität, Produktivität und Flexibilität – es gibt viele Gründe, um mit der Zeit zu gehen.

Excel: Aktuell verwendete Programmversion per Funktion ermitteln

In einer Excel-Arbeitsmappe soll direkt geprüft werden, mit welcher Excel-Version diese geöffnet ist.

So kann beispielsweise eine Warnung angezeigt werden, falls die verwendete Version zu alt ist und eventuell einige enthaltene Funktionen nicht unterstützt werden.

Diese Abfrage erledigt die **Funktion „=INFO(„VERSION“)“**. Sie liefert Ihnen allerdings als Ergebnis die interne Versionsbezeichnung wie zum Beispiel „15.0“ für Excel 2013 oder „14.0“ für 2010. Eine Version 13 gibt es nicht, ansonsten steht „12.0“ für Excel 2007, „11.0“ für Excel 2003, „10.0“ für Excel XP und so weiter bis hin zu „7.0“ für Excel 95.

Da die Angaben stets als Zeichenkette erfolgen, ist keine direkte Auswertung möglich. Wird aber der vordere Zahlenwert abgetrennt, können Sie damit rechnen. Verwenden Sie dafür die Funktion **„=LINKS(INFO(„VERSION“);FINDEN(„.“;INFO(„VERSION“))-1)“**. Diese Funktion bestimmt die Position des Punktes und kopiert dann lediglich den vorangestellten Textteil. Mit dem Ergebnis können Sie nun rechnen und etwa einen Hinweis ausgeben, falls die Versionsnummer zu klein ist.

Schliesslich lässt sich mit der Funktion „WAHL“ jeder Versionsnummer die gängige Bezeichnung zuordnen:

„=WAHL(LINKS(INFO(„VERSION“);FINDEN(„.“;INFO(„VERSION“))-1)-7;95;97;2000;XP;2003;2007;2010;;2013)“.

	A	B	C
1	Funktion	Formel	Resultat
2	Versionsnummer mit Nachnummer	"=INFO("VERSION")"	14.0
3	Versionsnummer ohne Nachnummer	"=LINKS(INFO("VERSION");FINDEN(".",INFO("VERSION"))-1)"	14
4	Effektive Version	"=WAHL(LINKS(INFO("VERSION");FINDEN(".",INFO("VERSION"))-1)-7;95;97;2000;XP;2003;2007;2010;;2013)"	2010

Windows 7: Leistungsmeldung bei USB-Geräten unterdrücken

Wenn Sie ein modernes Gerät mit der höheren USB-3-Geschwindigkeit an einem USB-2-Anschluss des Computers anschliessen, erhalten sie eine Meldung, dass dieses Gerät mehr Leistung erzielen könnte.

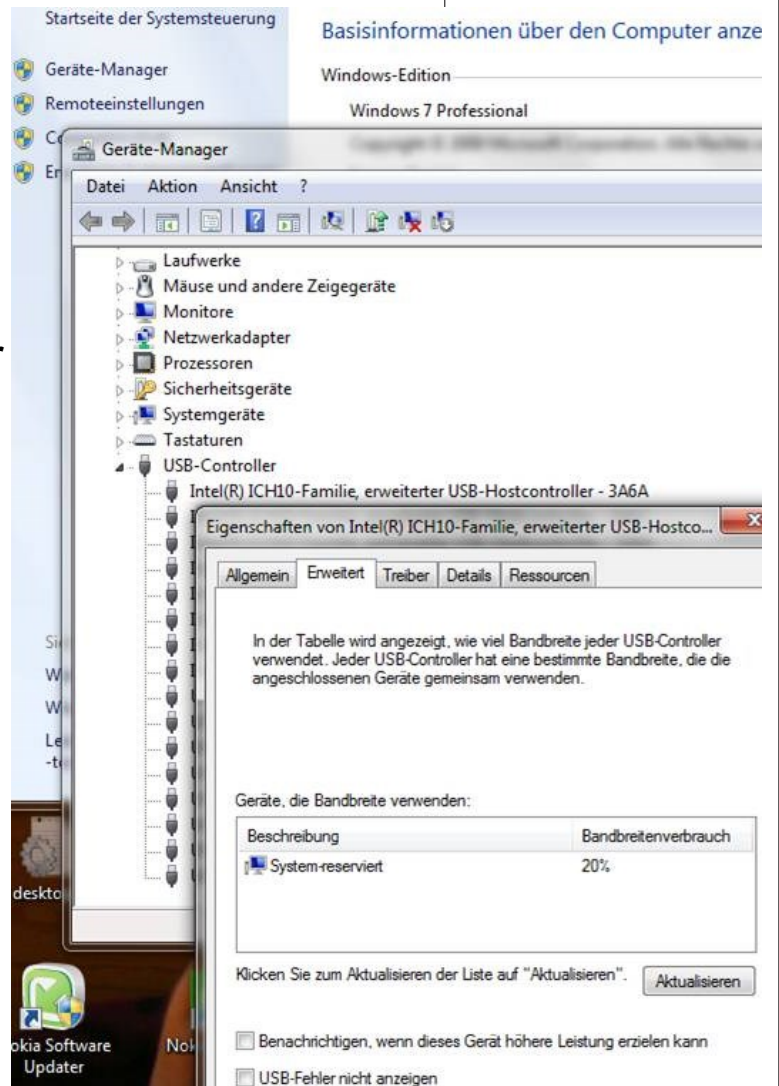
Am betreffenden Computer hilft diese Meldung aber nicht wirklich, sondern ist nur lästig.

Die Hinweismeldung kann im Geräte-manager abgeschaltet werden. Hierzu verwenden Sie die Tastenkombination **Windows + Pause** und folgen auf der linken Seite dem Link zum „**Geräte-Manager**“. Öffnen Sie in der Struktur den Abschnitt „**USB-Controller**“ und suchen darunter den Eintrag des Controllers.

Je nach Hersteller und Modell ist die genaue Bezeichnung unterschiedlich, der Begriff „Controller“ ist aber immer im Namen enthalten.

Klicken Sie nun mit der rechten Maustaste auf den entsprechenden Eintrag und wählen Sie den Kontextbefehl „Eigenschaften“ und wechseln zum Register „Erweitert“.

Darin deaktivieren Sie die Option „Benachrichtigen, wenn dieses Gerät höhere Leistung erzielen kann“ und bestätigen dies mit „OK“ und schliessen den Geräte-Manager.



PROFFIX: Zusatzartikel - Beispiel Versandkostenanteil

Mit Hilfe von Zusatzartikeln können alle möglichen Arten von Zu- und Abschlägen, wie zum Beispiel ein Versandkostenanteil, berechnet werden. (siehe Umbrella News 02/09 Seite 6)

Beispiel Versandkostenanteil

In unserem Beispiel sollen **Versandkosten** von CHF 5.00 bei einem Warenwert bis CHF 50.00, CHF 10.00 ab einem Warenwert von CHF 50.00, CHF 15.00 ab einem Warenwert von CHF 100.00, CHF 20.00 ab einem Warenwert von CHF 300.00 und CHF 25.00 ab einem Warenwert von CHF 500.00 **verrechnet werden**. Ab CHF 800.00 soll die Lieferung ohne Versandkosten erfolgen.

Diesen betragsabhängigen Versandkostenanteil definierten wir wie folgt:

Wir erfassten zuerst in der Lagerverwaltung einen neuen Artikel, in unserem Beispiel den Versandkostenanteil „Versand-LA“. Via diesem Artikel werden die eigentlichen Zuschläge berechnet. Mindestens die Register **Allgemein** und **Verbuchung** müssen dabei definiert werden.

In der Preisverwaltung mussten wir einen neuen Preistyp, in unserem Beispiel den Preistyp „VERSAND“, definieren.

Bei **Reihenfolge** haben wir „110“ gewählt. Da der Zuschlag in unserem Beispiel nur für bestimmte Artikel gelten soll, haben wir den Artikeltyp **Klasse** verwendet.

Unter dem Menüpunkt **Extras - Hilfstabellen - Assortierungen verwalten** definierten wir eine neue Assortierung.

Für die Definition des Versandkostenanteils wählen wir in der Preisverwaltung den Menüpunkt **Extras - Preisstaffeln verwalten**. Den Zuschlag erfassen wir wie folgt:

Bei **Klasse** wählen wir die Artikelklasse, bei welcher wir den Zuschlag haben möchten, bei **Assortierung**, jene, die wir vorher erstellt haben. Beim **Zusatzartikel** ordneten wir den vorher erfassten Artikel zu.

Unter **Menge von** erfassen wir die gewünschte Staffelung der Zuschläge.

Bedingung verwalten

Verknüpfung: Klammer:

Feld: Dokumente Auftrag: Total

Vergleich: <

Feld:

Wert: 800.000000 Klammer:

hinzu­fü­gen ändern lös­chen

Dokumente Auftrag: Total < 800

Ok Abbrechen

Mit Hilfe der erstellten Bedingung erscheint in unserem Beispiel der Zusatzartikel bei einem Warenwert über CHF 800.00 nicht mehr.

Preisstaffeln verwalten

Preistyp: VERSAND ... Versand LA

Adresse:

Klasse: VERSAND ... Versandware

Währung: CHF ... Schweizer Franken

Assortierung: 6 ... Versandware

Zusatzartikel: VERSAND_ ... Versandkosten

Bedingung: Dokumente Auftrag: Total < 800

Formel:

Total ab Dokument: Menge ab Dokument:

Preis ab Dokument: Dimensionen ab Dokument:

Gültig von: Prozent: Rabatt:

Gültig bis: Pauschale: Verkauf:

Menge von	Wert
0.0000	5.0000
50.0000	10.0000
100.0000	15.0000
300.0000	20.0000
500.0000	25.0000

Ok Abbrechen

Wenn nun in der Auftragsverwaltung ein neues Dokument mit den dazugehörigen Artikeln erfasst wird, wird beim Speichern/Ausdrucken automatisch der Versandkostenanteil mit dem entsprechenden Wert als Position hinzugefügt.

Beispiele:

Warenwert **CHF 0.00 bis 50.00**

Versandkostenanteil: **CHF 5.00**

Artikel	Bezeichnung 1	Bezeichnung 4	Menge	Preis	Total
2000012	HP Druckpatrone 950XL, schwarz	- CN045AE	1.0000	34.9000	34.90
VERSAND_	Versandkosten		1.0000	5.0000	5.00

Warenwert **CHF 50.00 bis 100.00**

Versandkostenanteil: **CHF 10.00**

Artikel	Bezeichnung 1	Bezeichnung 4	Menge	Preis	Total
2000012	HP Druckpatrone 950XL, schwarz	- CN045AE	2.0000	34.9000	69.80
VERSAND_	Versandkosten		1.0000	10.0000	10.00

Warenwert **CHF 300.00 bis 500.00**

Versandkostenanteil: **CHF 20.00**

Artikel	Bezeichnung 1	Bezeichnung 4	Menge	Preis	Total
2000011	HP Tonerkassette 305A cyan	- CE411A	1.0000	162.4000	162.40
2000009	HP Tonerkassette 305A yellow	- CE412A	1.0000	162.4000	162.40
TONER	HP Tonerkassette 305A magenta	- CE413A	1.0000	162.4000	162.40
	Zwischentotal				487.20
VERSAND_	Versandkosten		1.0000	20.0000	20.00

Warenwert über **CHF 800.00**

kein Versandkostenanteil

Artikel	Bezeichnung 1	Bezeichnung 4	Menge	Preis	Total
2000010	HP 23" Elite Display E231	- C9V75AT#UJZ	2.0000	229.0000	458.00
TONER	HP Tonerkassette 305A magenta	- CE413A	2.0000	162.4000	324.80
2000012	HP Druckpatrone 950XL, schwarz	- CN045AE	2.0000	34.9000	69.80
	Zwischentotal				852.60

Occasionen & Schnäppchen

Neupreis / Abholpreis

Neugeräte

HP Kensington Security Lock (PC766A)

- Sicherheitskabel-Schloss aus hochwertigem Stahl und Kevlar-Faser gegen Hardware-Diebstahl
- Kabellänge: 1,8 m
- zu diversen Notebooks und PCs

CHF 25.00

HP DisplayPort Kabel 1.8 m (VN567AA)

- DisplayPort zu DisplayPort



CHF 29.00

HP DisplayPort-DVI-D-Adapter (FH973AA)

- DisplayPort zu DVI-D



CHF 29.00

HP DisplayPort-HDMI-Adapter 0.2 m (BP937AA)

- DisplayPort zu HDMI



CHF 21.00

Vorführgeräte

HP LA2306x 23"-TFT-Monitor (XN375AT)

CHF 229.00 CHF 149.00

- Bildschirmtechnologie: TN (Twisted Nematic) WLED Backlit LCD
- Maximale Auflösung 1920 x 1080
- Reaktionszeit 5 ms
- Anschlüsse: VGA, DVI, DisplayPort

Occasionsgeräte

HP LaserJet 2100

CHF 107.60

- Monochrom A4-Laserdrucker
- Parallele Schnittstelle, JetDirect (LAN 10Base-T)
- 4MB Speicher
- 1200 x 1200 dpi Auflösung
- 10 Seiten / Minute
- 2 Papierschächte à 250-Blatt, 1 Mehrzweckzuführung

HP LaserJet P3005x

CHF 270.00

- Monochrom A4-Laserdrucker
- USB- und LAN-Schnittstelle
- 80 MB Speicher
- 1200 x 1200 dpi Auflösung
- bis zu 33 Seiten / Minute
- 2 Papierschächte à 500-Blatt, 1 Mehrzweckzuführung

PREISE

Alle Preise verstehen sich inkl. MWSt / exkl. Installation und Porto, Preisänderungen, Irrtümer und technische Änderungen vorbehalten.



Bestell-Fax

071 250 04 56



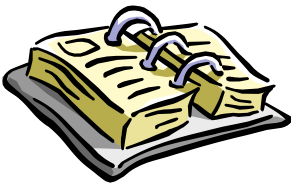
Lieferung per Post. (Standard, falls nichts anderes angekreuzt)

Anz.

- | | | | |
|-------|--|-----|--------|
| _____ | HP Druckpatrone 950XL schwarz (CN045AE) | CHF | 29.50 |
| _____ | HP Druckpatrone 951XL cyan (CN046AE) | CHF | 22.50 |
| _____ | HP Druckpatrone 951XL magenta (CN047AE) | CHF | 22.50 |
| _____ | HP Druckpatrone 951XL yellow (CN048AE) | CHF | 22.50 |
| _____ | HP Druckpatrone 940XL schwarz (C4906AE) | CHF | 33.50 |
| _____ | HP Druckpatrone 940XL cyan (C4907AE) | CHF | 22.50 |
| _____ | HP Druckpatrone 940XL magenta (C4908AE) | CHF | 22.50 |
| _____ | HP Druckpatrone 940XL yellow (C4909AE) | CHF | 22.50 |
| _____ | Panda Antivirus 2014 (für bis zu 3 PC) | CHF | 49.90 |
| _____ | Panda Internet Security 2014 (für bis zu 3 PC) | CHF | 69.90 |
| _____ | Panda Global Protection 2014 (für bis zu 3 PC) | CHF | 99.90 |
| _____ | twixel 48 Einzelplatzversion | CHF | 69.00 |
| _____ | twixel 48 Mehrplatzversion | CHF | 249.00 |



Wir holen es ab.



Bitte vereinbaren Sie mit uns einen Termin für die Installation.

BESTELLUNG

Vorname, Name: _____

Firma: _____

Strasse: _____

PLZ, Ort: _____

Datum: _____ Unterschrift: _____