

Liebe Kunden

In diesen News finden Sie nützliche Office-Tipps - ausprobieren lohnt sich!

In der aktuellsten PROFFIX-Version hat sich wiederum vieles verbessert. Einige „Features“ haben wir für Sie auf Seite 5 - 6 dokumentiert.

Ihr Umbrella Team
Lisa Ammann, Ursi und Peter Wäspi



Aktionen September / Oktober / November 2011

HP Druckpatrone 920XL, cyan, magenta, yellow
zu OfficeJet 6500, 7000, 7500
für ca. 700 Seiten

Listenpreis: je CHF 12.90
Spezialpreis: je CHF 11.00

HP Druckpatrone 920XL, schwarz (CD975AE)
zu OfficeJet 6500, 7000, 7500
für ca. 1'200 Seiten

Listenpreis: CHF 28.90
Spezialpreis: CHF 24.00

HP Druckpatrone 940XL, cyan, magenta, yellow
zu OfficeJet Pro 8000, 8500
für ca. 1'400 Seiten

Listenpreis: je CHF 22.90
Spezialpreis: je CHF 19.00

HP Druckpatrone 940XL, schwarz (C4906AE)
zu OfficeJet Pro 8000, 8500
für ca. 2'200 Seiten

Listenpreis: CHF 32.90
Spezialpreis: CHF 27.00

Inhalt	Seite
Excel: Kopf- und Randzeilen einer Tabelle stets sichtbar halten	2
Office 2007, 2010: Symboleiste anpassen	3
Internet Explorer 9: Tracking-Schutz	4
PROFFIX: Datumsfelder via Tastatur erhöhen / vermindern	5
PROFFIX Adressverwaltung: Adressgruppen kombinieren	5
PROFFIX: Debitoren- und Kreditoreneinstellungen	6
PROFFIX Lagerverwaltung: Hauptbild anzeigen	6
Bestell-Fax	7

Primus-Partner

PROFFIX
Software für KMU



Excel: Kopf- und Randzeilen einer Tabelle stets sichtbar halten

In einer umfangreichen Tabelle möchten Sie ein paar Kopfzeilen oder führende Spalten mit Erklärungen auch beim Blättern in der Tabelle stets sichtbar halten. „Fixieren“ finden Sie nicht.

Die Funktion zum Fixieren bestimmter Bereiche gibt es auch in den neuen Excel-Versionen und sogar etwas erweitert. Allerdings haben sich Bezeichnung und Ort des Befehls im Menü geändert.

Bringen Sie den Cursor wie bisher in die linke obere Zeile des beweglichen Bereichs, also beispielsweise nach B3, wenn die Zeilen 1 und 2 sowie die Spalte A fixiert werden sollen.

Im Menüband wechseln Sie zum Register „Ansicht“. Im Bereich „Fenster“ klicken Sie auf „Fenster einfrieren“. Mit dem folgenden Befehl „Fenster einfrieren“ fixieren Sie die linken und oberen Zeilen wie in den Vorversionen. Zusätzlich können Sie nun unabhängig von der aktuellen Position der Markierung die „Oberste Zeile einfrieren“ oder die „Erste Spalte einfrieren“.

Später lässt sich eine bereits vorgenommene Fixierung ebenfalls in diesem Menü mit dem dann gezeigten Befehl „Fixierung aufheben“ wieder entfernen.

Excel 2007:



Excel 2010:



Office 2007, 2010: Symbolleiste anpassen

Wichtige Funktionen problemlos und schnell erreichen

Oft genutzte Funktionen und Befehle möchten Sie an einer gut erreichbaren Stelle ablegen.

Die „**Symbolleiste für den Schnellzugriff**“ sammelt diese häufig benötigten Befehle und ist individuell gestaltbar.

In den Microsoft Office-Versionen 2007 und 2010 verfügen die meisten Anwendungen über eine „Symbolleiste für den Schnellzugriff“. Lediglich Outlook 2007 verzichtet noch darauf.

Bei Office 2007 finden Sie die Leiste neben der Office-Schaltfläche. Bei allen Office-2010-Programmen befindet sie sich rechts neben dem Anwendungssymbol.

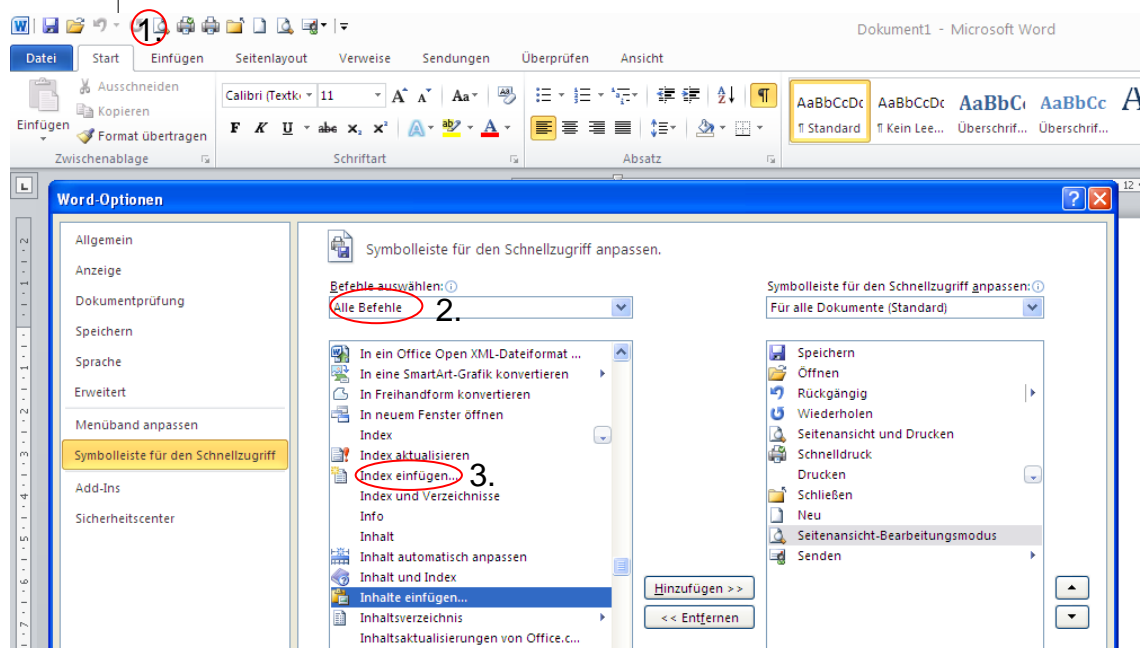
Die Symbolleiste soll häufig verwendete Befehle enthalten, sodass Sie direkt darauf zugreifen können. Standardmässig enthält diese Leiste aber nur wenige Befehle.

Anhand von Word 2010 und dem Befehl „Inhalte einfügen“ beschreibt dieser Tipp, wie Sie weitere Befehle in die „Symbolleiste für den Schnellzugriff“ aufnehmen:

Klicken Sie mit der rechten Maustaste auf die Symbolleiste und wählen Sie den Kontextbefehl „Symbolleiste für den Schnellzugriff anpassen“ **1.** Wählen Sie im folgenden Dialog der „Word-Optionen“ oberhalb der linken Liste „Alle Befehle“ **2.** Suchen Sie den Befehl „Inhalte einfügen“ und markieren ihn **3.** Nun klicken Sie auf „Hinzufügen“ und abschliessend auf „OK“. Nun ist das Symbol für „Inhalte einfügen“ auf der Symbolleiste platziert.

Hinweis: Um einen Befehl der Symbolleiste zu löschen, markieren Sie ihn in der rechten Liste und klicken auf „Entfernen“.

Die Position innerhalb der Symbolleiste können Sie mit den Pfeilen ganz rechts („nach oben“, „nach unten“) steuern.

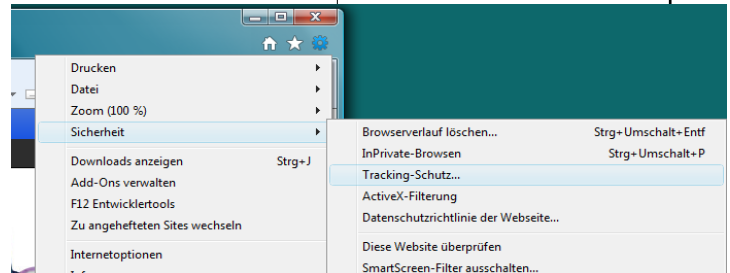


Internet Explorer 9: Tracking-Schutz

Tracking-Schutz einschalten und konfigurieren

Der neue Internet Explorer 9 enthält neue Sicherheitsfunktionen, die unter anderem das Nachverfolgen ihrer Aktivitäten verhindern sollen.

Standardmässig ist beim Internet Explorer 9 der Tracking-Schutz zunächst ausgeschaltet. Um diese Funktion zu aktivieren, klicken Sie rechts oben auf das Einstellungssymbol und öffnen dann den Befehl „Sicherheit / Tracking-Schutz“.



Im rechten Teil des Fensters markieren Sie den Eintrag „Ihre personalisierte Liste“ und klicken dann unten rechts auf „Einstellungen“.

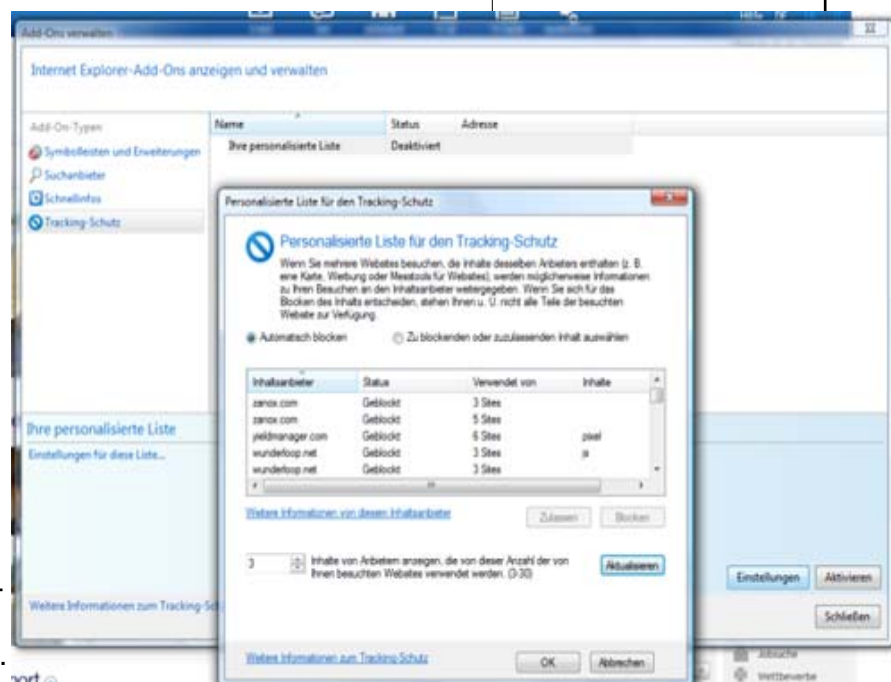
Der nun folgende Dialog zeigt die Liste der erkannten und blockierten Tracking-Elemente. Dort können Sie einzelne Einträge markieren und per Schaltfläche gezielt „Blocken“ oder auch „Zulassen“, sofern Sie einen Zugriff für die korrekte Funktion einer bestimmten Webseite benötigen.

Das darunter befindliche Kombinationsfeld bestimmt, auf wie vielen Seiten ein Element vorhanden sein muss, bevor der Schutz greift. Reduzieren Sie den Standardwert auf das Minimum von „3“, damit Sie unerwünschte Elemente noch schneller erkennen.

Ein Klick auf „Aktualisieren“ erweitert die Liste um die jetzt zusätzlich gefundenen Elemente. Diese können Sie nun manuell sofort sperren. Bestätigen Sie diese Änderungen mit „OK“.

Vergessen Sie abschliessend nicht, die Liste per Schaltfläche zu „Aktivieren“.

Künftig sperrt der Internet Explorer die Elemente dieser Liste. Als netter Nebeneffekt verschwindet dadurch auch ein grosser Teil der Werbebanner gleich mit.



Hinweis: Grundsätzlich haben Sie bei der Konfiguration des Tracking-Schutzes auch die Möglichkeit, Listen online abzurufen. Das ist jedoch nicht zu empfehlen, weil sich die Einträge beim Einsatz mehrerer Listen gegenseitig stören, sodass die Wirkung einer Liste durch eine Freigabe einer anderen aufgehoben wird. Der Einsatz mehrerer Listen hat ein schlechteres Filtern zur Folge.

PROFFIX: Datumsfelder via Tastatur erhöhen / vermindern

Neu ab Version 3.0.1030 ist es möglich, die PROFFIX Datumsfelder mit der Tastatur zu verändern. Nebst der bisherigen Funktion, das aktuelle Datum mit der Taste F2 abzurufen, gibt es nun neue Funktionen, um Tag, Monat und Jahr zu erhöhen und zu vermindern.

Mit der Taste „+“ wird je ein Tag hinzugefügt und mit der Taste „-“ ein Tag weggezählt. Mit der Tastenkombination „Shift +“ und „Shift -“ kann der Monat, mit der Tastenkombination „Ctrl +“ und „Ctrl -“ die Jahreszahl geändert werden.

PROFFIX Adressverwaltung: Adressgruppen kombinieren

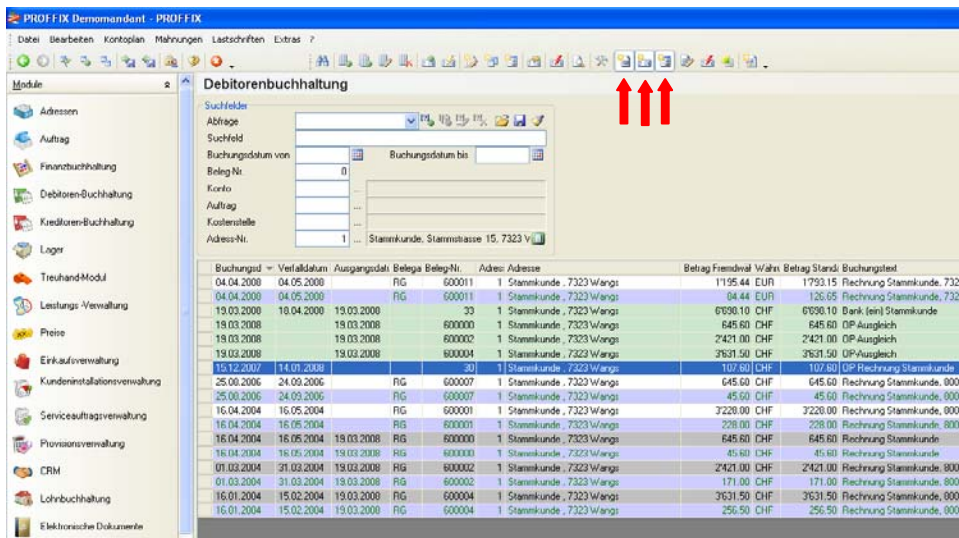
Bisher wurden bei der Suche in der PROFFIX-Adressverwaltung die aktivierten Adressgruppen als „entweder oder“ behandelt.

Neu wurde in der Version 3.0.1030 die Abfrage mit dem Kästchen „Gruppen kombinieren“ erweitert. Das Aktivieren bewirkt eine „sowohl als auch“ Kombination der Adressgruppen-Abfrage.

Adressgruppen	Adress-Nr.	Name / Firma	Vorname	Strasse	PLZ	Ort
.KUND.ABO,	9	Clientel	Francaise	rue de la Gare 15	1000	Lausanne
.KUND.ABO,	3	Gelegenheits AG	Verwaltung	Verwaltungsstrasse 9	6000	Luzern
.KUND.ABO,	4	Laufkunde		Laufgasse 6	4242	Laufen
.ABO.KUND,	1	Stammkunde		Stammstrasse 15	7323	Wangs

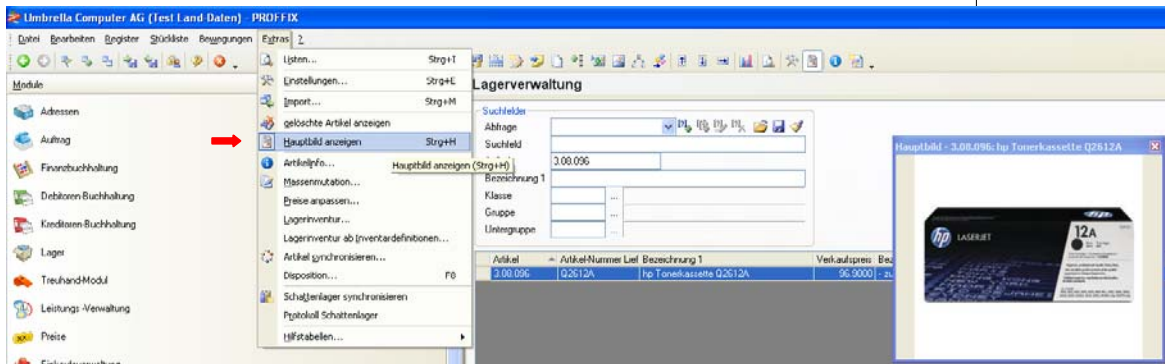
PROFFIX: Debitoren- und Kreditoreneinstellungen

In der Debitoren- und Kreditorenbuchhaltung ausgewählte Funktionen „ausgeglichene Belege anzeigen“, „Zahlungen anzeigen“ und „Kontierung anzeigen“ bleiben neu auch beim nächsten PROFFIX-Start oder beim Wechsel der Datenbank ausgewählt.



PROFFIX Lagerverwaltung: Hauptbild anzeigen

Ab der PROFFIX-Version 3.0.1030 ist es in der Lagerverwaltung nun möglich, das Hauptbild zum entsprechenden Artikel anzuzeigen.



Unter „Extras“ in der Lagerverwaltung finden Sie die neue Funktion „Hauptbild anzeigen“. Ist diese Funktion gewählt, erscheint das Hauptbild nach jeder Suche.



Bestell-Fax

071 250 04 56



Lieferung per Post. (Standard, falls nichts anderes angekreuzt)

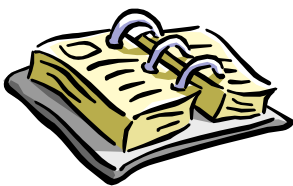
Anz.

_____	HP Druckpatrone 920XL, cyan (CD972AE)	CHF 11.00
_____	HP Druckpatrone 920XL, magenta (CD973AE)	CHF 11.00
_____	HP Druckpatrone 920XL, yellow (CD974AE)	CHF 11.00
_____	HP Druckpatrone 920XL, schwarz (CD975AE)	CHF 24.00
_____	HP Druckpatrone 940XL, cyan (C4907AE)	CHF 19.00
_____	HP Druckpatrone 940XL, magenta (C4908AE)	CHF 19.00
_____	HP Druckpatrone 940XL, yellow (C4907AE)	CHF 19.00
_____	HP Druckpatrone 940XL, schwarz (C4906AE)	CHF 27.00



Wir holen es ab.

_____	Panda Antivirus Pro 2012 (für bis zu 3 PC)	CHF 49.00
_____	Panda Internet Security 2012 (für bis zu 3 PC)	CHF 69.90
_____	Panda Global Protection 2012 (für bis zu 3 PC)	CHF 99.90



Bitte vereinbaren Sie mit uns einen Termin für die Installation.

_____	TwixTel 44 Einzelplatzversion	CHF 69.00
_____	TwixTel 44 Mehrplatzversion	CHF 249.00

BESTELLUNG

Vorname, Name: _____

Firma: _____

Strasse: _____

PLZ, Ort: _____

Datum: _____ Unterschrift: _____