



Liebe Kunden

Nach über 8 Jahren werden wir auf Mitte dieses Jahres unsere Stundenansätze anpassen. (s. Seite 2)

Wir bitten um Kenntnisnahme.

Ihr Umbrella Team:
Vanessa Zotti, Ursi und Peter Wäspi

Aktionen im Juni / Juli 2009

hp Tonerkassette 51A, schwarz (Q7551A)
zu hp LaserJet P3005, M3027MFP, M3035MFP
für ca. 6'500 Seiten

Listenpreis: CHF 219.40
Spezialpreis: CHF 180.00

hp Tonerkassette 51X, schwarz (Q7551X)
zu hp LaserJet P3005, M3027MFP, M3035MFP
für ca. 13'000 Seiten

Listenpreis: CHF 369.40
Spezialpreis: CHF 300.00

hp Tonerkassette 38A, schwarz (Q1338A)
zu hp LaserJet 4200
für ca. 12'000 Seiten

Listenpreis: CHF 260.40
Spezialpreis: CHF 210.00

hp Tonerkassette 12A, schwarz (Q2612A)
zu hp LaserJet 1010, 1012, 1015, 1018, 1020, 1022, 3015,
3020, 3030, 3050, 3052, 3055, 3080, M1005MFP, M1319F
für ca. 2'000 Seiten

Listenpreis: CHF 118.90
Spezialpreis: CHF 100.00

Inhalt	Seite
Anpassung der Stundenansätze / Regelung Reisezeit	2
Effizientes Beziehungsmanagement mit PROFFIX CRM	3
PROFFIX simply business: Adressverwaltung: Wert abfragen	4
PROFFIX simply business: Anpassung Suchfelder Reihenfolge	5
E-Rechnung	6
Digitale Speichermedien: So lange leben sie	7
Excel: Liste nach Geburtsmonaten sortieren	8
TwixTel 40	9
Occasionen & Schnäppchen	10
Bestell-Fax	11

Primus-Partner

PROFFIX
simply business

Registered Partner



Anpassung der Stundenansätze / Regelung Reisezeit

Seit **Februar 2001** haben wir Ihnen immer den gleichen Ansatz für unsere Supportdienstleistung sowie für unsere Reisezeit verrechnet. Die Teuerung (Landesindex der Konsumentenpreise Februar 2001: 311.2, April 2009: 335.7) stieg in dieser Zeit um knapp 8%.

Für die Zukunft passen wir unsere Stundenansätze wie folgt an.

Ab 1. Juli 2009 gilt neu:

Dienstleistungen	CHF 180.00 / Std. exkl. MWST
Reisezeit	CHF 120.00 / Std. exkl. MWST

Unsere Dienstleistungs-Ansätze verstehen sich ab Beginn des Einsatzes bei Ihnen bis Ende der Arbeit bei Ihnen.

Ebenfalls verrechnen wir (wie bisher) den Aufwand, welchen wir bei uns für Sie erbringen (z.B. via Fernzugriff, Dokumentanpassungen, PC Konfiguration oder Neuaufrichtung, längerdauernde telefonische Unterstützung etc.)

Dauert der Einsatz (z.B. durch eine Fehlbedienung) nur sehr kurz (weniger als 45 Min.) oder die Anfahrt dauert länger (mehr als 30 Min.), werden wir auch unsere Reisezeit in Rechnung stellen. (Spezialregelungen vorbehalten)

Betreffend Handling bzw. Kosten Garantieabwicklungen verweisen wir auf unsere Ausführungen in den Umbrella News 11/03.



Effizientes Beziehungsmanagement mit PROFFIX CRM

PROFFIX CRM unterstützt die Kommunikation mit Geschäftspartnern perfekt. Briefe und E-Mails werden ab Vorlagen und Textbausteinen direkt in PROFFIX simply business erstellt. Auch Serienbriefe und elektronische Newsletter lassen sich einfach gestalten und an den bestehenden Adressstamm – oder eine beliebige Selektion davon – versenden.

Aufgaben lassen sich auch aus vorgängiger Kommunikation generieren oder beim Einsatz der PROFFIX Auftragsverwaltung mittels eines Dokumenttyps erstellt. So wird sichergestellt, dass zum Beispiel das Nachfassen einer Offerte nicht vergessen geht.

Beim Anruf eines Kunden kann dieses Infofenster auch über die eingebaute Telefonie-Schnittstelle direkt auf den Bildschirm geholt werden. Sofort sind auf einen Blick die wichtigsten Informationen über den Kunden sichtbar. Das Infofenster kann frei gestaltet werden.

Die umfangreiche Funktionalität ist voll in Microsoft Outlook integriert. So können Termine und Aufgaben umfassend und in beide Richtungen mit Microsoft Outlook synchronisiert werden. Auch E-Mails aus Outlook können auf Knopfdruck einem Kunden zugewiesen werden und sind dann in PROFFIX simply business chronologisch protokolliert.

PROFFIX CRM

CHF 250.00
(Preis exkl. MWST / pro Benutzer)

PROFFIX Telefon-Integration

CHF 100.00
(Preis exkl. MWST / pro Benutzer)

The screenshot displays the PROFFIX CRM interface for a customer named 'Kunde mit PX AG, 9000 St. Gallen'. The interface is divided into several sections:

- Customer Information:** Fields for Name/Firma, Vorname, z.Hd./Publik, Anschrift, Zusatz, Tätigkeit/Funktion/Beauf, Abholung, Strasse, PLZ, E-Mail, Fax, Telefon direkt, Telefon Zentrale, and Telefon privat.
- Communication Log:** A table with columns for Bezeichnung, Nummer, and a list of communication events including 'Privat', 'E-Mail-Adresse R. Meister (für News)', and 'Handy-Hier R. Test'.
- Product Installation Table:** A table with columns: Artikel, Bezeichnung (Artikel), Bezeichnung 4, Seriennum./Installationsinfo, Dokument N, gekauft am, and gekauft bei. It lists various HP and Toshiba products with their respective serial numbers and purchase dates.
- Documents:** A list of documents including 'Lieferschein', 'Offerte', and 'Rechnung'.
- Summary Statistics:** A table on the right side showing 'Anzahl OF', 'Anzahl RG', 'Betrag OF', 'Betrag RG', and 'Umsatz' for the years 2006, 2007, and 2008.

PROFFIX simply business: Adressverwaltung: Wert abfragen

In der PROFFIX-Adressverwaltung kann nun eine Abfrage, die alle Adressen mit aktuellem Umsatz grösser als ? auflistet, erstellt werden. Die Abfrage kann gemäss unten aufgeführtem Print Screen erstellt werden, wobei vor allem Datenfeld, Operation und Wert abfragen zu beachten sind.

Abfrage definieren

Bezeichnung: Umsatz grösser ?

Datenbank: Alle Datenbanken

Sortierung 1: aufsteigend

Sortierung 2: aufsteigend

Definition

Verknüpfung: [dropdown] Klammer: [dropdown]

Datenfeld: Adressen: Umsatz aktuell Debitoren

Operation: grösser oder gleich

Wert: 0.00

Wert abfragen:

Klammer: [dropdown]

Buttons: hinzufügen, ändern, löschen

Buttons: Ok, Abbrechen

Abfrage: Adressen: Umsatz aktuell Debitoren grösser oder gleich (?)



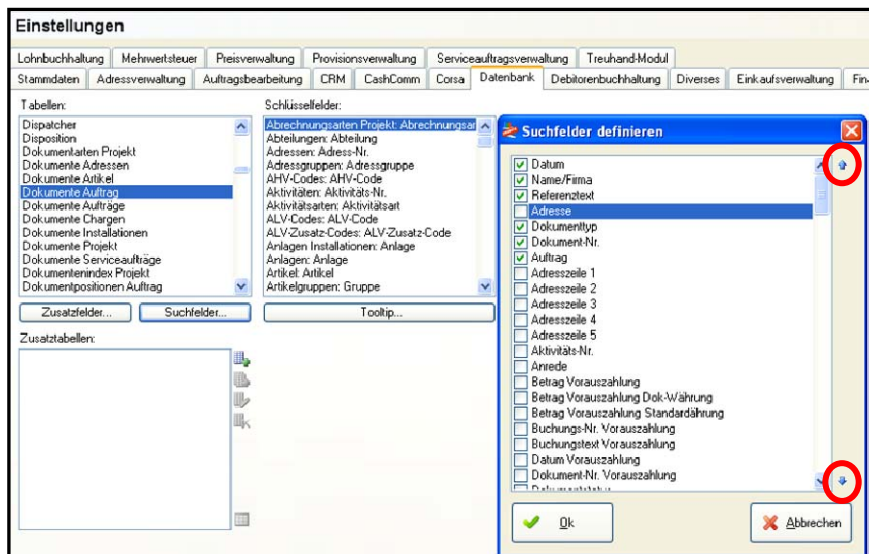
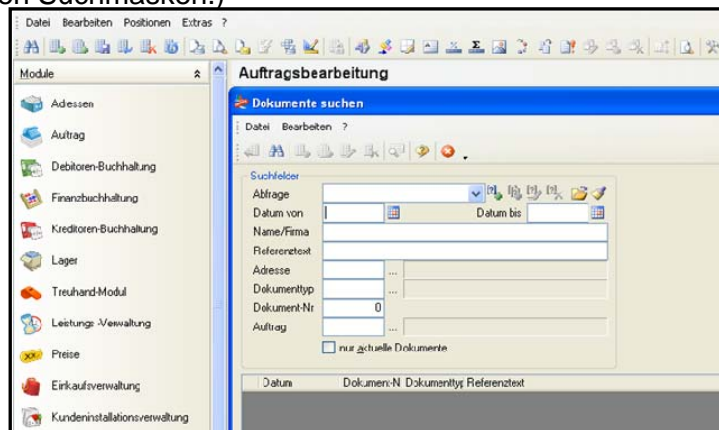
SIE KENNEN SICH ALSO MIT TEXTVERARBEITUNG
AUS. WIE KOMMT DANN DAS GANZE TIPP-EX AUF
DEN BILDSCHIRM?



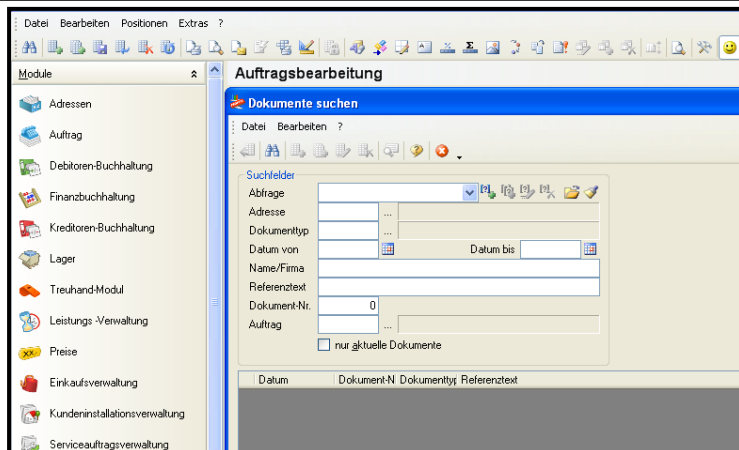
PROFFIX simply business: Anpassung Suchfelder Reihenfolge

Wird die Auftragsuchmaske geöffnet, steht der Cursor standardmässig im Feld „Datum von“.
Dies kann nun (mandantenabhängig) geändert werden. Dazu kann bei Einstellungen / Datenbank / Dokumente Auftrag / Suchfelder die Reihenfolge der Suchfelder (↑ / ↓) angepasst werden. (Dies gilt sinngemäss natürlich auch für die übrigen Suchmasken.)

bisher



nachher



E-Rechnung

Kosten sparen dank digitaler Rechnung. Die E-Rechnung senkt den Aufwand in der Buchhaltung beim Geschäft unter den Firmen.

In der Schweiz werden täglich 1,9 Millionen Rechnungen verschickt. Der Versand von Rechnungen raubt Zeit, und die Verarbeitung ist aufwändig und kostspielig. Dabei geht es viel einfacher und umweltschonender: Dank der E-Rechnung ist es für Unternehmen möglich, Fakturen in elektronischer Form zu versenden und zu empfangen. Die Lösung ist nicht nur für die Rechnungsstellung gegenüber Endkonsumenten interessant, sie bietet gerade im Geschäftsverkehr zwischen den Unternehmen enorme Vorteile.

Von der E-Rechnung profitieren beide Seiten gleichermaßen. Die Lieferanten senken ihre Kosten für Druck und Versand, und die Betriebe sparen beim Aufwand für die Buchhaltung.

Wie sich in den Betrieben der Elektrobranche gezeigt hat, sind dank Automatisierung der Prozesse deutliche Einsparungen an Zeit und Kosten spürbar.

„Dank der E-Rechnung sparen wir allein für die Administration in unserem Sekretariat pro Woche einen halben Tag“, sagt ein Leiter der kaufmännischen Abteilung.

Die E-Rechnung lohnt sich schon für den Einmannbetrieb. Je kleiner das Unternehmen, je weniger Zeit will man für die Administration einsetzen.

Beim herkömmlichen System mit Papierrechnung muss jede Faktura manuell verarbeitet werden. Dabei gilt es, die einzelnen Lieferpositionen in der Buchhaltung auf die entsprechenden Projekte zu buchen. Die E-Rechnung erlaubt es beim Einsatz einer kompatiblen Buchhaltungssoftware, alle Prozesse bis hin zur korrekten Verbuchung der einzelnen Positionen auf die entsprechenden Projekte automatisch abzuwickeln. Es ist sogar möglich, die Preise der bestellten Materialien in den Artikelstamm zu übernehmen sowie die Lagerzugänge entsprechend zu buchen.

Weitere Informationen zur E-Rechnung erhalten Sie z.B. unter:
www.postfinance.ch/e-rechnung

Natürlich unterstützt auch PROFFIX simply business sowohl das Erstellen als auch Empfangen von E-Rechnungen. Voraussetzung ist u.a. das CashComm-Modul und die PROFFIX-Option „Elektronische Rechnung“.

Digitale Speichermedien: So lange leben sie



Disketten

Früher waren sie der Datenspeicher schlechthin, heute hat kaum ein PC mehr ein Diskettenlaufwerk. Die Suche nach einem Floppy-Drive lohnt sich kaum, denn Disketten halten bestenfalls **5 Jahre** durch.



Flashspeicher

USB-Sticks und Speicherkarten sind klein, günstig und haben hohe Kapazitäten. Als Backup-Medium eignen sie sich aber nicht. Sie bieten keine Kontrollmechanismen und funktionieren - oder eben nicht. Die Lebensdauer beträgt wie bei Disketten etwa **5 Jahre**.



Optische Medien

CDs und DVDs sind grundsätzlich als Backup-Medien geeignet - allerdings nur, wenn Sie spezielle, langlebige Modelle kaufen und sie vor allem richtig lagern. Sobald Kratzer auf der Scheibe zu sehen sind, ist das Ende der Lebenszeit nahe. Bei richtiger Lagerung und geeigneten Rohlingen schafft man bis zu **15 Jahre** Lebensdauer.



Festplatten

Mehr Speicher fürs Geld als bei Festplatten erhält man derzeit nirgendwo. Auch bei ihnen gilt: Sind die HDDs richtig gelagert und keinen mechanischen Beanspruchungen ausgesetzt, sind bis zu **10 Jahre** Lebensdauer drin. Dann sollte man seine Daten aber auf jeden Fall auf ein neues Medium umkopieren.



Excel: Liste nach Geburtsmonaten sortieren

Problem:

Eine Tabelle mit den Spalten „Vorname“, „Name“ und „Geburtsdatum“ (Format „tt.mm.jjjj“) soll nach Geburtsmonat und Tag sortiert werden.

Lösung:

Excel sortiert normalerweise nach dem ganzen Datum. Das heisst zum Beispiel: Das Geburtsdatum 05.07.1966 wird aufgrund der Jahresangabe nach 06.07.1965 angezeigt, obwohl die Person einen Tag früher Geburtstag hat.

Greifen Sie darum zu einer Hilfsspalte. Fügen Sie beispielsweise nach der Spalte „Geburtsdatum“ eine weitere ein. Verwenden Sie dort folgende Funktion (siehe unten), die Sie nach unten kopieren:

=TEXT(C2;"MM.TT")

Sortieren Sie Ihre Liste nach dieser Hilfsspalte, werden die Datensätze erst nach Monat und danach nach Tag sortiert.

	A	B	C	D	E
1	Vorname	Name	Geburtsdatum	Hilfsspalte	
2	Hans	Müsterli	04.03.1954	03.04	
3	Heiri	Muster	12.03.1969	03.12	
4	Susi	Beispiel	05.07.1966	07.05	
5	Vreni	Test	06.07.1965	07.06	
6					



TwixTel 40



Das neue TwixTel 40 (05/09) mit den aktualisierten **Telefonbuchdaten (Stand 20.04.2009)** ist erhältlich.

Neue Funktionen (unter Anderem / neben Bisherigem):

- Automatisches Wählen auch mit Internet-Protokollen (z.B. Skype, SIP Protokoll etc.)
- **Westumfahrung Zürich mit Uetlibergtunnel** integriert



- Austausch und Export von Points-of-interest (POI) zwischen verschiedenen Anwendern ist möglich
- **schnelleres und einfacheres Importieren von eigenen POI's** zur Darstellung in der Karte
- **aktuellste Mobility Standorte** der Schweiz
- **aktuellste Luftbilder der Swisstopo**
- aktualisierte Tele Atlas und GeoPost Daten

Weiterhin ist der Original Offline-SBB-Fahrplan CH 2009 (Hafas) gültig bis 12.12.2009 enthalten.

TwixTel Einzelplatz-Version

CHF 69.00
(inkl. MWST, exkl. Porto)

TwixTel Mehrplatz-Version

CHF 249.00
(inkl. MWST, exkl. Porto)

Occasionen & Schnäppchen

PREISE

Alle Preise verstehen sich inkl. MWSt / exkl. Installation und Porto, Preisänderungen, Irrtümer und technische Änderungen vorbehalten.

<u>Neugeräte</u>	Neupreis / Abholpreis	
hp Data Cartridges		
4 GB Data Tape, 4mm / dds-1 (C5706A)	CHF 7.40	CHF 2.00
8 GB Data Tape, 4mm / dds-2 (C5707A)	CHF 12.00	CHF 3.00
hp Kensington Security Lock (PC766A)	CHF 79.00	CHF 60.00
- Sicherheitskabel-Schloss aus hochwertigem Stahl und Kevlar-Faser gegen Hardware-Diebstahl		
- Kabellänge: 1,8 m		
- zu diversen Notebooks und PCs		
ACER 19" Monitor P191Wbd (ET.CP1WE.003)	CHF 266.00	CHF 200.00
- 19"-Wide-TFT-LCD-Bildschirm		
- 1440 x 900 (native)		
- Pixel Grösse 0.2840 mm		
- Sichtwinkel 160°/160°		
- Helligkeit 300 cd/m2		
- Reaktionszeit 5 ms		
- Kontrast 2000:1		
- 16.2 Millionen Farben		
- D-Sub, DVI-D		
<u>Vorfürgeräte</u>		
hp LCD-Monitor L2045w (Garantie bis 02.01.2011)	CHF 472.00	CHF 222.00
- Breitbild 20" TFT-LCD-Aktivmatrix		
- Auflösung 1680x1050 dpi bei 60 Hz (analog oder digital)		
- Sichtwinkel 160°/140°		
- Helligkeit 300 nits		
- Reaktionszeit 5 ms		
- Kontrast 600:1		
- bis zu 16.2 Millionen Farben		
hp LCD-Monitor L2245w (Garantie bis 04.06.2011)	CHF 369.00	CHF 222.00
- Breitbild 22" TFT-LCD-Aktivmatrix		
- Entspiegelte und antistatische Beschichtungen		
- TFT-Bildschirm mit weitem Sichtwinkel und Aktivmatrix		
- Auflösung 1680 x 1050 bei 60 Hz (systemeigen)		
- Sichtwinkel 160°/160°		
- Helligkeit 300 nits		
- Reaktionszeit 5 ms		
- Kontrast 1000:1		
<u>Occasionsgerät</u>		
hp LaserJet 2100		CHF 215.20
- Monochrom A4-Laserdrucker		
- Parallele Schnittstelle		
- 1200 x 1200 dpi Auflösung		
- 10 Seiten / Minute		
- Zwei Zufuhroptionen		



Bestell-Fax

071 250 04 56



Lieferung per Post. (Standard, falls nichts anderes angekreuzt)

Anz.

- ___ hp Tonerkassette 51A, schwarz (Q7551A) CHF 180.00
- ___ hp Tonerkassette 51X, schwarz (Q7551X) CHF 300.00
- ___ hp Tonerkassette 38A, schwarz (Q1338A) CHF 210.00
- ___ hp Tonerkassette 12A, schwarz (Q2612A) CHF 100.00

___ Norton AntiVirus 2009 3-User Version CHF 59.90



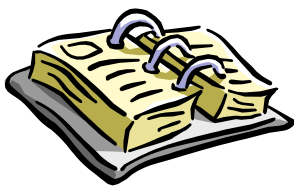
Wir holen es ab.

___ Panda Antivirus Pro 2009 (für 3 PCs) CHF 49.90

___ Panda Internet Security 2009 (für 3 PCs) CHF 69.90

___ TwixTel 40 Einzelplatzversion CHF 69.00

___ TwixTel 40 Mehrplatzversion CHF 249.00



Bitte vereinbaren Sie mit uns einen Termin für die Installation.

BESTELLUNG

Vorname, Name: _____

Firma: _____

Strasse: _____

PLZ, Ort: _____

Datum: _____ Unterschrift: _____