



## Aktionen Mai/Juni/Juli 2017

### Tonerkassetten zu HP Color LaserJet Pro 400 Color MFP M476:

#### HP Tonerkassette 312A schwarz (CF380A) (für ca. 2'400 Seiten)

Listenpreis: CHF 122.90  
Spezialpreis: CHF 100.00

#### HP Tonerkassette 312X schwarz (CF380X) (für ca. 4'400 Seiten)

Listenpreis: CHF 147.90  
Spezialpreis: CHF 125.00

#### HP Tonerkassette 312A cyan (CF381A), yellow (CF382A), magenta (CF383A) (für je ca. 2'700 Seiten)

Listenpreis: je CHF 163.90  
Spezialpreis: je CHF 135.00

#### HP Tonerkassette 312A Dreierpack CYM (CF440AM) (für je ca. 2'700 Seiten)

Listenpreis: CHF 441.90

Liebe Kunden

Falls auch Sie Hardware zu Erneuern haben, finden Sie auf den folgenden Seiten Hinweise zur aktuellen HP PC-Generation.

Gerne beantworten wir auch Ihre Fragen zu Notebooks, Druckern und Monitoren.

Der Schwerpunkt unserer Tipps und Tricks liegt diese Mal bei Excel. Viel Spass!

Ihr Umbrella Team

Merita Kamberi, Ursi und Peter Wäsipi

Inhalt	Seite
<b>HP ProDesk und EliteDesk G4/G3</b>	<b>2-4</b>
<b>Excel: Zahlen als Text behandeln</b>	<b>5</b>
<b>Excel: Jahreskalender erstellen</b>	<b>6</b>
<b>Excel: Datum der Feiertage per Formel ermitteln</b>	<b>7</b>
<b>PROFFIX: Artikelinfo-Fenster [Alt+F10]</b>	<b>8-9</b>
<b>Occasionen &amp; Schnäppchen</b>	<b>10</b>
<b>Bestell-Fax</b>	<b>11</b>

Primus-Partner

**PROFFIX**  
Software für KMU



## HP ProDesk und EliteDesk G4/G3

HP hat kürzlich die neue Generation seiner PC-Linie lanciert, nämlich den ProDesk 400 G4, den ProDesk 600 G3 sowie den EliteDesk 800 G3.

Alle Modelle zeichnen sich durch das neue Design und neue Prozessoren aus. Drei Serien, unterschiedliche Einsatzbereiche, aber viele Gemeinsamkeiten bei Design, Sicherheit und Kollaborations-

### HP ProDesk 400 G4

Der speziell für den modernen Arbeitsplatz entwickelte, zuverlässige und sichere HP ProDesk 400 präsentiert sich als leistungsstarker PC mit einer skalierbaren Leistung.

Sein Gehäuse ist im Vergleich zur vorherigen Generation um 27 %

### HP ProDesk 400 G4 MT (1HL05EA)

- Intel Quad-Core i7-6700 (3.40 GHz)
- Intel HD Graphics 530
- **16 GB (2 x 8 GB) DDR4-2400 SDRAM (max. 32 GB)**
- **512 GB SATA TLC SSD Festplatte**
- flacher SATA SuperMulti DVD-Brenner
- Anschlüsse hinten: 2x USB 3.1 Gen 1, 4x USB 2.0, RJ-45, VGA, DisplayPort, Audio
- Anschlüsse vorne: 2x USB 3.1 Gen 1, Audio
- Microsoft Windows 10 Professional 64bit vorinstalliert

CHF 1'199.00



## HP ProDesk und EliteDesk G4/G3

### HP ProDesk 600 G3

Der für Unternehmen geeignete HP ProDesk 600 präsentiert sich als hochgradig erweiterbarer PC mit flexiblen Anschlussmöglichkeiten, einem hohen Mass an Sicherheit und umfassenden Verwaltungsfunktionen in einem ansprechenden Gehäuse, welches für den modernen



### HP ProDesk 600 G3 MT (1HK50EA)

- Intel Quad-Core i5-7500 (3.40 GHz, 8 MB Cache, Intel Q270 Chipsatz)
- Intel HD Graphics 630
- **8 GB (2 x 4 GB) DDR4-2400 SDRAM (max. 64 GB)**
- **256 GB SATA TLC SSD Festplatte**
- flacher SATA SuperMulti DVD-Brenner
- Anschlüsse hinten: 2x USB 3.1 Gen 1, 2x USB 3.1 Gen 1 (vPro), 2x USB 2.0, 2x USB 2.0 (nicht vPro), RJ-45, DisplayPort, Audio
- Anschlüsse vorne: 2x USB 3.1 Gen 1, USB 2.0, USB 2.0 (Schnellladen), USB Type-C, Audio
- Microsoft Windows 10 Professional 64bit vorinstalliert



### HP ProDesk 600 G3 MT (1HK53EA)

- Intel Quad-Core i7-7700 (3.60 GHz, 8 MB Cache, Intel Q270 Chipsatz)
- Intel HD Graphics 630
- **8 GB (2 x 4 GB) DDR4-2400 SDRAM**
- **256 GB SATA TLC SSD Festplatte**
- flacher SATA SuperMulti DVD-Brenner
- Anschlüsse hinten: 2x USB 3.1 Gen 1, 2x USB 3.1 Gen 1 (vPro), 2x USB 2.0, 2x USB 2.0 (nicht vPro), RJ-45, DisplayPort, Audio
- Anschlüsse vorne: 2x USB 3.1 Gen 1, USB 2.0, USB 2.0 (Schnellladen), USB Type-C, Audio
- Microsoft Windows 10 Professional 64bit vorinstalliert

**CHF 1'399.00**  
(inkl. MWST, exkl. Porto, Installation)

## HP ProDesk und EliteDesk G4/G3

### HP EliteDesk 800 G3

Der für Unternehmen geeignete HP EliteDesk 800 zählt zu den sichersten und verwaltungsfreundlichsten PCs aus dem Hause HP – Er besticht durch überlegene Leistung sowie eine umfassende Erweiterbarkeit in einem neu gestalteten, um 26 % kompakteren

#### HP EliteDesk 800 G3 TWR (1HL00EA)

- Intel Quad-Core i7-7700K (4.20 GHz)
- Intel HD Graphics 630
- **16 GB (1 x 16 GB) DDR4-2133 SDRAM**
- **512 GB SATA TLC SSD Festplatte**
- flacher SATA SuperMulti DVD-Brenner
- Anschlüsse hinten:
  - 4x USB 3.1 Gen 1, 2x USB 2.0, RJ-45, 2x DisplayPort, Audio
- Anschlüsse vorne: 2x USB 3.1 Gen 1, USB 2.0, USB 2.0 (Schnellladen), USB Type-C, Audio
- Microsoft Windows 10 Professional 64bit vorinstalliert

CHF 1'899.00

#### HP EliteDesk 800 G3 TWR (1HK99EA)

- Intel Quad-Core i7-6700 (3.60 GHz)
- Intel HD Graphics 530
- **16 GB (1 x 16 GB) DDR4-2133 SDRAM**
- **512 GB SATA TLC SSD Festplatte**
- flacher SATA SuperMulti DVD-Brenner
- Anschlüsse hinten:
  - 2x USB 3.1 Gen 1, 2x USB 2.0, RJ-45, 2x DisplayPort, Audio
- Anschlüsse vorne: 2x USB 3.1 Gen 1, USB 2.0, USB 2.0 (Schnellladen), USB Type-C, Audio
- Microsoft Windows 7 Professional 64bit vorinstalliert (Windows 10 Pro Lizenz + Medien)

CHF 1'749.00



## Excel: Zahlen als Text behandeln

*Problem: Eine Liste mit einer Spalte „Artikel-Nummern“ wurde importiert und bewusst als „Text“ formatiert. Nun stören die lästigen, grünen Fehlerdreiecke, da Excel lieber „Zahlen“ hätte.*

**Lösung:** Artikelbezeichnungen oder Kundennummern als Text zu behandeln, weil mit diesen nicht gerechnet wird, scheint einleuchtend.

Excel sieht aber weiterhin Zahlen und markiert in der ganzen Spalte jede einzelne Zelle mit einem grünen Dreieck. Wird per Maus darüber gefahren, erscheint ein gelbes Warnsymbol mit dem Text:

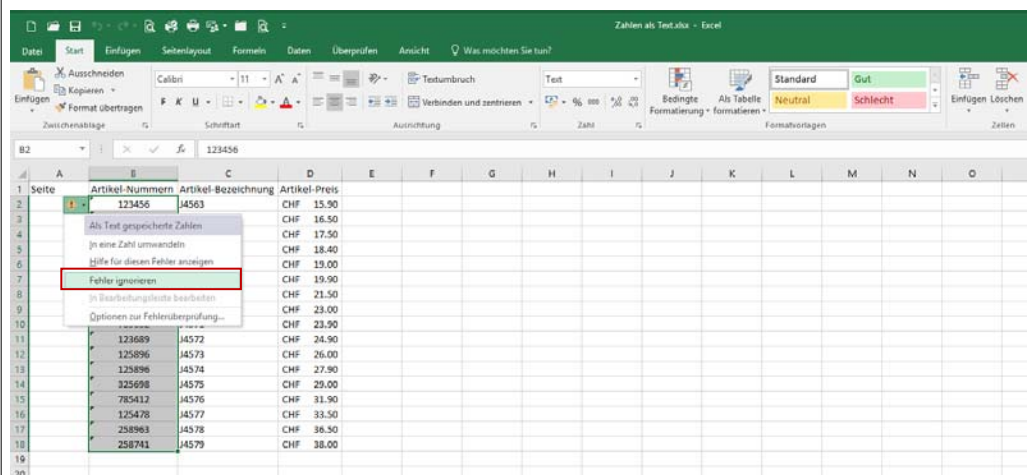
**„Die Zahl in dieser Zelle ist als Text formatiert oder es ist ein Apostroph vorangestellt“.**

Excel gibt erst Ruhe, wenn beim gelben Warnsymbol jeder Zelle das kleine Menü aufgeklappt und dort **„Fehler ignorieren“** gewählt wird.

Sobald Sie aber die ganze Spalte markieren, kann der Befehl nicht mehr ausgewählt werden.

Zum Glück müssen Sie nicht in jeder einzelnen Zelle auf „Fehler ignorieren“ klicken.

Durch das Markieren der betroffenen Zellen (ohne den Spaltentitel) sind ausschliesslich Zellen markiert, die den gleichen Fehler produzieren. Jetzt bietet Excel die Lösung an, bei der ersten Zelle das kleine Menü beim Warnsymbol zu öffnen und den Befehl **„Fehler**



**Tipp:** Falls die Tabelle zu umfangreich ist, um den gewünschten Bereich zu markieren, machen Sie aus der Titelzelle einfach auch eine betroffene Zelle: Tippen Sie als Spaltentitel vorübergehend eine Zahl ein. Sofort dürfte auch die ein grünes Dreieck erhalten.

Nun können Sie die ganze Spalte markieren, in allen Zellen **„Fehler ignorieren“** wählen und abschliessend die Titelzelle wieder auf den ursprünglichen Inhalt ändern.

# Excel: Jahreskalender erstellen

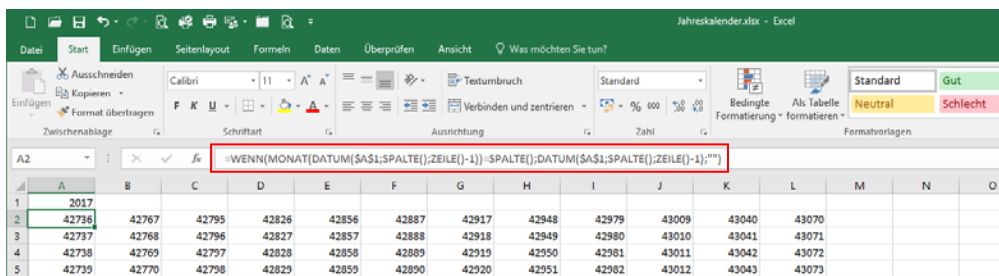
Problem: *Kann in Excel mit einer Formel ein Jahreskalender erzeugt werden?*

**Lösung:** Tatsächlich ist dies möglich.

Tragen Sie in Zelle A1 die Jahreszahl z.B. 2017 ein.

Darunter, in A2, geben Sie folgende Formel ein:

**=WENN(MONAT(DATUM(\$A\$1;SPALTE();ZEILE()-1))=SPALTE()  
());DATUM(\$A\$1;SPALTE();ZEILE()-1);""**



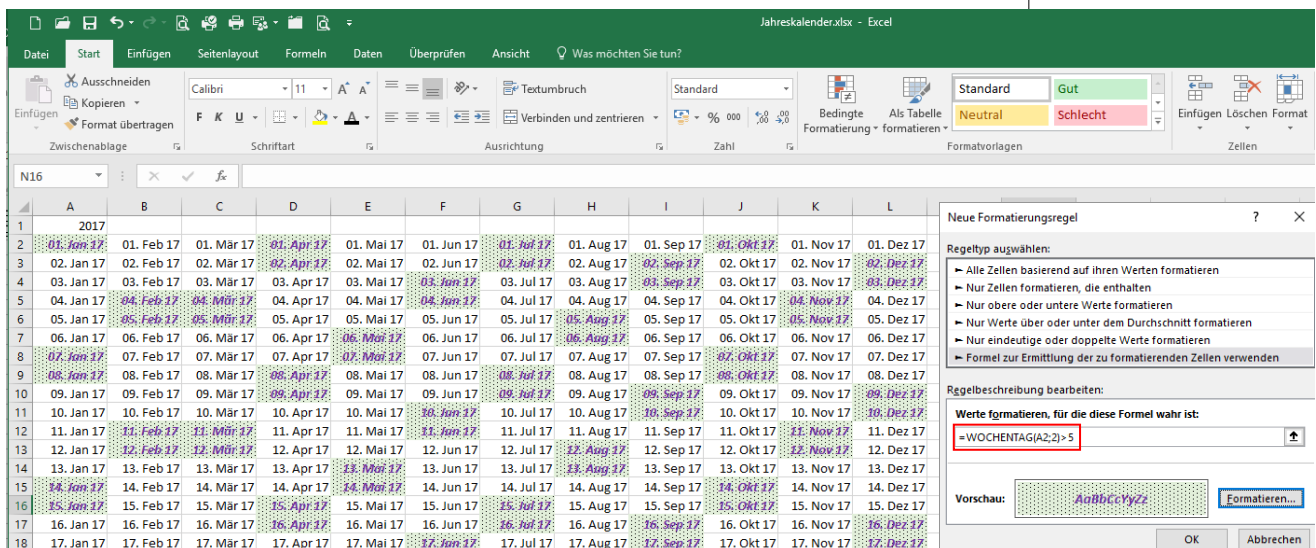
Die Daten sind nun noch als Zahlen dargestellt.

Das gewünschte Zellformat muss nun noch zugeordnet werden.

Markieren Sie die Zellen A2 bis L32, klicken rechts und wählen *Zellen formatieren*. Wechseln Sie zu Benutzerdefiniert und tippen z.B. folgendes Zellformat ins Feld „Typ“: TT. MMM. JJ. ein. Mit einem Klick auf „Ok“, stehen nun die Kalenderdaten in der gewählten Darstellung in Ihrer Tabelle.

**Zusatz Tipp:** Lassen Sie die Zellen markiert, wechseln im Register «Start» bei Formatvorlagen zu *Bedingte Formatierung*, klicken auf *Neue Regel* und wählen beim Regeltyp die Option *Formel zur Ermittlung der zu formatierenden Zellen verwenden*.

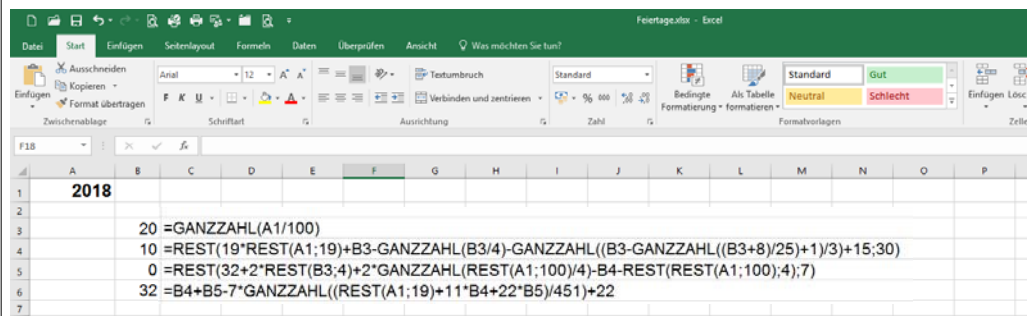
Tippen Sie die folgende Formel ein: **=WOCHENTAG(A2;2)>5** und klicken unterhalb des Formelfeldes auf *Formatieren*. Sie können nun bestimmen, ob Sie die Samstage und Sonntage in einer anderen



## Excel: Datum der Feiertage per Formel ermitteln

Problem: *Wie kann in Excel ausgerechnet werden, an welchem Datum Ostern oder Pfingsten in einem bestimmten Jahr ist?*

**Lösung:** Die beweglichen Feiertage orientieren sich an Ostern. Tragen Sie in Zelle A1 eine Jahreszahl, z.B. 2018 ein. In den Zellen B3 bis B6 müssen die Formeln eingetippt werden, die Sie unten



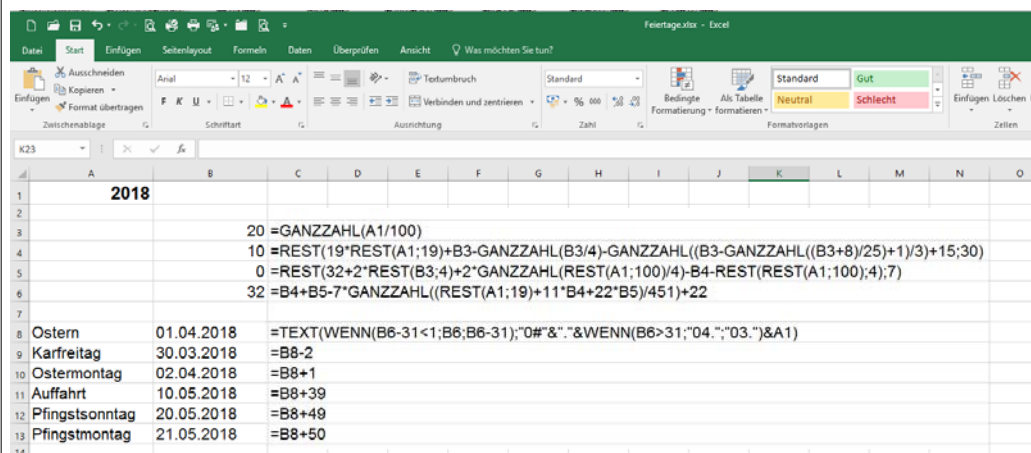
Nun geben Sie z.B. in A8 das Wort „Ostern“ ein und setzen in B8 noch diese Formel ein:

**=TEXT(WENN(B6-31<1;B6;B6-31);"0#"&"."&WENN(B6>31;"04.";"03.")&A1)**

Im Jahr 2018 entpuppt sich somit der 01.04.18 als Ostersonntag.

Jetzt lassen sich die folgenden Feiertage aufgrund des Ostersonntags berechnen:

- Karfreitag: =B8-2
- Ostermontag: =B8+1
- Auffahrt: =B8+39
- Pfingstsonntag: =B8+49



Evt. müssen die Zellen B8 bis B13 noch als Datum formatiert werden.

**In den nächsten Jahren müssen Sie nur noch die Jahreszahl in der**

# PROFFIX: Artikelinfo-Fenster [Alt+F10]

Seit der PROFFIX-Version 4.0.1011 besteht die Möglichkeit, ein **frei definierbares Artikelinfo-Fenster** analog dem CRM-Adressinfo-Fenster [F10] mit [Alt+F10] aufzurufen.

Diese Artikelinformationen beinhalten Angaben zum Artikel, wie Preise, Bestände, Notizen und Dokumente. Aber auch die dazugehörigen Seriennummern und Zusatzfelder können eingeblendet werden.

Wie ein Jahres-Kundenumsatz beim CRM-Adressinfo-Fenster kann beim Artikelinfo-Fenster der Jahresverbrauch eines Artikels angezeigt

**Artikel-Informationen: 1.08.989: HP Color LaserJet Pro MFP M477fdw, - CF379A#BAZ**

Artikel: 1.08.989 HP Color LaserJet Pro MFP M477fdw, - CF37...

Artikel	Verbrauch 2017	Bestand
1.08.989	2.00	1.0000

Bezeichnung 1	Verbrauch 2016	Bestand verr.
HP Color LaserJet Pro MFP M477fdw	1.00	1.0000

Farbe	Verbrauch 2015	Bestellt
	0.00	0.0000

Grösse	Verkaufspreis 1	Reserviert
- CF379A#BAZ	549.0000	0.0000

Bez. 4	Verkaufspreis 2	Rückstand
	0.0000	0.0000

Bez. 5	Verkaufspreis ELR	
	0.0000	

Verkaufspreis USD	
0.0000	

Datum	Artikel	Artikel (Bezeichnung)	Menge ein	Menge aus	Preis	Adresse (Anschrift)	Beleg	Dokume...	Seriennumm...
10.05.2017	1.08.989	HP Color LaserJet Pro MFP M477fdw, - CF379A#BAZ	0.0000	1.0000	549.0000	Kamberi Merita, 8580 Amriswil	600408	600408	CNC596WES
25.04.2017	1.08.989	HP Color LaserJet Pro MFP M477fdw, - CF379A#BAZ	1.0000	0.0000	549.0000		Test 0517	0	CNC596WES
31.03.2017	1.08.989	HP Color LaserJet Pro MFP M477fdw, - CF379A#BAZ	0.0000	1.0000	549.0000	Kamberi Merita, 8580 Amriswil	600407	600407	CNC589FG36
14.03.2017	1.08.989	HP Color LaserJet Pro MFP M477fdw, - CF379A#BAZ	1.0000	0.0000	549.0000		Test 0517	0	CNC589FG36
29.11.2016	1.08.989	HP Color LaserJet Pro MFP M477fdw, - CF379A#BAZ	0.0000	-1.0000	549.0000	Müller Monika, 8580 Amriswil	700011	700011	291116
15.11.2016	1.08.989	HP Color LaserJet Pro MFP M477fdw, - CF379A#BAZ	0.0000	1.0000	549.0000	Kamberi Merita, 8580 Amriswil	600397	600397	Th67151136

**Notizen**

Datum	Termin	Spra...	Notiz	Notizart	Notizart (Bezeichnung)	Auftrag	Einkauf
24.11.2016 00:00:00			S/N - Drucker, Scanner, Kopierer, Fax			<input type="checkbox"/>	<input type="checkbox"/>
10.05.2017 08:53:00						<input type="checkbox"/>	<input type="checkbox"/>

**Dokumente**

Suchfelder

Bezeichnung

Datum von  Datum bis

- Gutschrift (m. Lager)
- Rechnung

**Optionen**

Artikel	Artikel (Bezeichnung)	Anzahl	Spra...	Bemerkung
---------	-----------------------	--------	---------	-----------

Ok Abbrechen

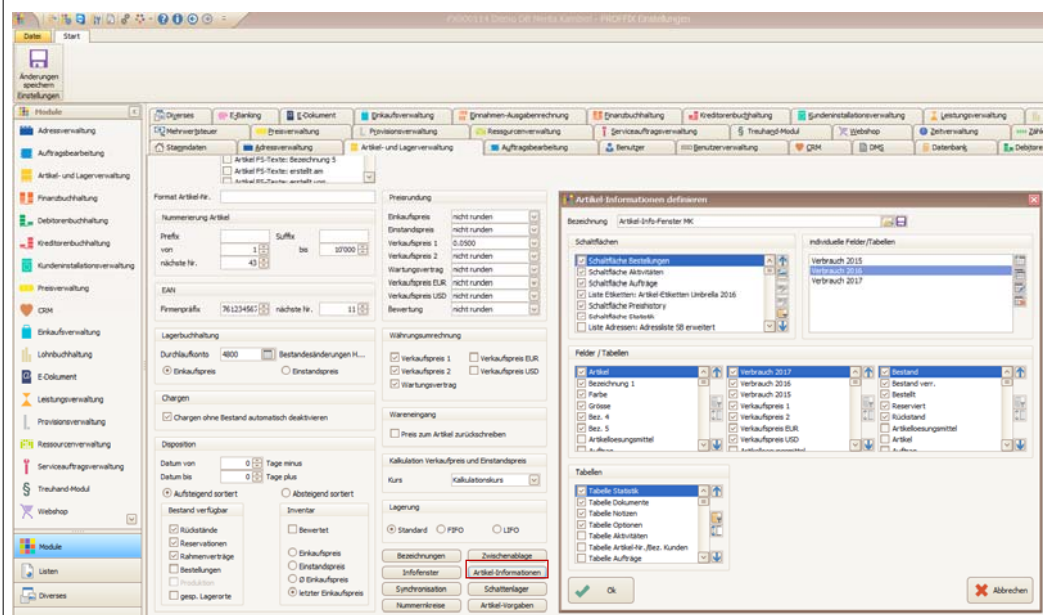


## PROFFIX: Artikelinfo-Fenster [Alt+F10]

Via Einstellungen können Sie ein neues, für Sie angepasstes Artikelinfo-Fenster erstellen (und später natürlich auch ändern).

Klicken Sie dazu in den Einstellungen auf «Artikel- und Lagerverwaltung» und scrollen bis zu „Artikel-Informationen“ runter. Mit einem Klick auf „Neue Artikel-Informationen“ (oder via „Artikel-Informationen kopieren“) können Sie die von Ihnen gewünschte Bezeichnung eingeben und bestimmen, welche Schaltflächen, Felder und Tabellen für Sie interessant sind.

Betreffend den Einstellmöglichkeiten der Tabellenhöhe verweisen wir



Um die Artikelinfo aufzurufen, klicken Sie in der Lagerverwaltung auf die Registerkarte «Start» - Gruppe «Ansicht» - Symbol «Artikelinfo» oder ganz einfach mit **[Alt+F10]** von irgendwoher im PROFFIX.

Via **[Ctrl+Alt+F10]** kann pro Benutzer das Standard-Artikelinfo-Fenster zugeordnet werden.

# Occasionen & Schnäppchen

Neupreis / Abholpreis

## Neugeräte

### HP Kensington Security Lock (PC766A)

- Sicherheitskabel-Schloss aus hochwertigem Stahl und Kevlar-Faser gegen Hardware-Diebstahl
- Kabellänge: 1,8 m
- zu diversen Notebooks, PCs und Monitoren

CHF 25.00

### HP DisplayPort Kabel 1.8 m (VN567AA)

- DisplayPort zu DisplayPort



CHF 28.10

### HP DisplayPort zu DVI-D Adapter (FH973AA)

- DisplayPort zu DVI-D



CHF 29.00

### Sandberg DisplayPort zu HDMI Adapter (508-28)

- DisplayPort zu HDMI



CHF 21.00

## Vorführgeräte

### HP EliteDisplay E231 23" LED-Monitor (C9V75AT, Garantie bis 11.06.18)

- Bildschirmtechnologie: TN-Technologie
- Full-HD-Auflösung: 1920 x 1080
- Pixelpitch: 0.265 mm
- Reaktionszeit: 5.0 ms
- Anschlüsse: VGA, DVI-D, DisplayPort

CHF 229.00 CHF ~~CHF 189.00~~

### HP EliteDisplay E232 23" LED-Monitor (M1N98AA, Garantie bis 17.01.19)

- Bildschirmtechnologie: IPS-Technologie
- Full-HD-Auflösung: 1920 x 1080
- Pixelpitch: 0.265 mm
- Reaktionszeit: 7.0 ms
- Anschlüsse: VGA, HDMI, DisplayPort 1.2

CHF 239.00 CHF ~~CHF 189.00~~

### HP EliteDisplay E240 24" LED-Monitor (M1N99AA, Garantie bis 20.10.19)

- Bildschirmtechnologie: IPS-Technologie
- Full-HD-Auflösung: 1920 x 1080
- Pixelpitch: 0.27 mm

CHF 269.00 CHF ~~CHF 209.00~~

**PREISE**

Alle Preise verstehen sich inkl. MWSt / exkl. Installation und Porto, Preisänderungen, Irrtümer und technische Änderungen vorbehalten.



# Bestell-Fax

## 071 250 04 56



Lieferung per Post. (Standard, falls nichts anderes angekreuzt)

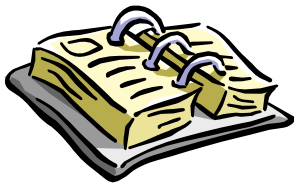
Anz.

_____	HP Tonerkassette 312A (CF380A) schwarz	CHF	100.00
_____	HP Tonerkassette 312X (CF380X) schwarz	CHF	125.00
_____	HP Tonerkassette 312A (CF381A) cyan	CHF	135.00
_____	HP Tonerkassette 312A (CF382A) yellow	CHF	135.00
_____	HP Tonerkassette 312A (CF383A) magenta	CHF	135.00
_____	HP Tonerkassette 312A Dreierpack CYM (CF440AM)	CHF	365.00



Wir holen es ab.

_____	Panda Antivirus Pro (für bis zu 3 PC) (1 Jahres-Lizenz, Neukauf)	CHF	42.65
_____	Panda Internet Security (für bis zu 3 PC) (1 Jahres-Lizenz, Neukauf)	CHF	62.20
_____	Panda Global Protection (für bis zu 3 PC) (1 Jahres-Lizenz, Neukauf)	CHF	85.35



Bitte vereinbaren Sie mit uns einen Termin für die Installation.

_____	twixel 56 (05/17) Einzelplatzversion	CHF	69.00
-------	--------------------------------------	-----	-------

### BESTELLUNG

Vorname, Name: \_\_\_\_\_

Firma: \_\_\_\_\_

Strasse: \_\_\_\_\_

PLZ, Ort: \_\_\_\_\_

Datum: \_\_\_\_\_ Unterschrift: \_\_\_\_\_