

Profitieren Sie jetzt noch, wenn Sie gerne noch einen neuen PC mit dem bewährten Windows XP Professional bestellen möchten (s. beiliegende Golden Offers 2/07).

Das neue TwixTel 36 ist in den nächsten Tagen verfügbar. Neu können in der Karte Wege (Schulwege, Joggingstrecken etc.) und Flächen mit Luftlinien berechnet werden. Mehrere Highlights der Version TwixTel 36 finden Sie auf www.umbrellacomputer.ch/twix.htm.

Viel Spass beim Lesen unserer News.
Ihr Umbrella Team: Marina Clerici, Ursi und Peter Wäspi



Aktionen im April / Mai / Juni 2007

hp Tintenpatrone 14, schwarz, 26 ml (C5011DE)
OfficeJet d125xi, d135, d145, d155xi, 7110, 7130, 7140, 7140xi / Color InkJet 1160
für ca. 800 Seiten

Listenpreis: Fr. 34.90
Spezialpreis: Fr. 30.00

hp Tintenpatrone 14, farbig, 23 ml (C5010DE)
OfficeJet d125xi, d135, d145, d155xi, 7110, 7130, 7140, 7140xi / Color InkJet 1160
für ca. 470 Seiten

Listenpreis: Fr. 45.90
Spezialpreis: Fr. 39.00

hp Tintenpatrone 56, schwarz, 19 ml (C6656AE)
DeskJet 450-Serie, 5100-Serie, 5550, 5552, 5650-Serie, 5850, 9600-Serie / OfficeJet 4105, 4110, 4200-Serie, 5500-Serie, 5610, 6110 / PhotoSmart 7150, 7260, 7345, 7350, 7450, 7459, 7550, 7655, 7660, 7700-Serie, 7960, 7960gp / PSC 1110, 1200-Serie, 1300- Serie, 2100-Serie, 2210, 2410, 2510
für ca. 450 Seiten

Listenpreis: Fr. 31.90
Spezialpreis: Fr. 27.00

hp Tintenpatrone 57, farbig, 17 ml (C6657AE)
DeskJet 450-Serie, 5100-Serie, 5550, 5552, 5650-Serie, 5850, 9600-Serie / OfficeJet 4105, 4110, 4200-Serie, 5500-Serie, 6110 / PhotoSmart 100, 130, 145, 230, 245, 7150, 7260, 7345, 7350, 7450, 7459, 7550, 7655, 7660, 7700-Serie, 7960, 7960gp / PSC 1110, 1200-Serie, 1300- Serie, 2100-Serie, 2210, 2410, 2510
für ca. 400 Seiten

Listenpreis: Fr. 51.90
Spezialpreis: Fr. 44.00

**Umbrella News:
Damit Sie in Sachen
Computer nicht im
Regen stehen!**

Inhalt	Seite
PROFFIX: Kreditoren Zahlungsart „inaktiv“ setzen	2
PROFFIX: „F2“ im Datumsfeld = aktuelles Datum	3
Internet Explorer 7:	
- Druckvorschau	3
- Eigenen Suchanbieter konfigurieren	4-5
- Startseiten hinzufügen	6
- Schärfere Schrift	7
- Favoriten sortieren	8
- Adresseingabe automatisieren	9
Occasionen & Schnäppchen	10
Bestell-Fax	11

Primus-Partner

PROFFIX
simply business

Registered Partner



PROFFIX: Kreditoren Zahlungsart „inaktiv“ setzen

Ändert ein Lieferant seine Zahlungsverbindung, kann das Zahlungskonto nicht gelöscht werden, wenn bereits Zahlungen darüber gebucht wurden.

Damit aber in der Auswahl der Kreditoren-Rechnungserfassung, diese nicht mehr erscheinen (und irrtümlich ausgewählt werden), wurde die Funktion „inaktiv“ geschaffen.

Suchen und markieren Sie dazu in der Adressverwaltung die gewünschte Lieferanten-Adresse, und klicken aufs rote Fähnchen „Kreditoren“.

Klicken Sie auf „Zahlungsart ändern“ (1) jener Zahlungsart, die Sie inaktiv setzen möchten.

Adressen verwalten - Ecomedia AG, 8606 Nänikon

Allgemein Kommunikation Debitoren **Kreditoren** Kontakte Notizen Dokumente Zusatzfelder Adressgruppen

MWSt.-ID-Nummer 225.830 yellowbill-ID

Steuercode 25 VSt 7.6% inkl. Warenaufwand Steuercode verwenden

Kondition 2 30 Tage netto Vergütungssperre

Währung CHF Swiss Francs Buchungssperre

Rabatt 0.00 % Verknüpfung mit Bestellung

Sammelkonto 2000 Kreditoren CHF

Aufwandkonto 4000 Materialeinkauf

Kostenstelle Kostenart

Kunden-Nr. bei Lieferant 200580

Zahlungsart	Bank-Nr.	Bank	Kontonummer
ESR/BESR (ES orange)	0		
Bankzahlung	22	UBS AG, 8610 Uster 1	602234.01V

Ok Abbrechen

Setzen Sie nun das Häkchen bei „inaktiv“ (2) und bestätigen mit „OK“.

Zahlungsarten verwalten

Zahlungsart ESR/BESR (ES orange) Hauptzahlungsart

Begünstigter

Teilnehmer-Nr. 01-004002-1

Bank Beleg-Nr. 0

inaktiv

Ok Abbrechen

PROFFIX: „F2“ im Datumsfeld = aktuelles Datum

Damit Sie nicht ständig das aktuelle Datum eintippen müssen, hat PROFFIX die Funktion „F2“ für Datumsfelder im neusten Update eingeführt.

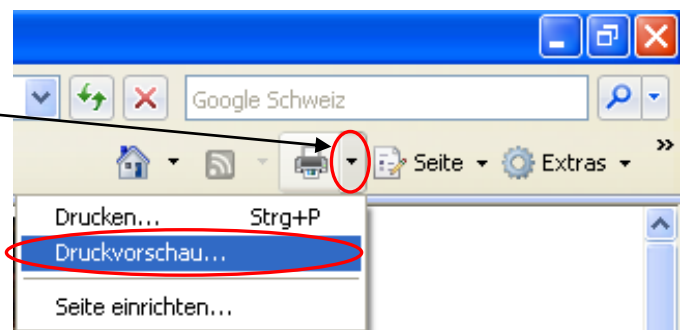
Nun müssen Sie lediglich ins Datumsfeld klicken, „F2“ drücken, und schon wird das Datumsfeld mit dem aktuellen Datum ausgefüllt.



Internet Explorer 7: Druckvorschau

Besonders praktisch ist die neue Druckvorschau des neuen Internet Explorers 7, die Ihnen zeigt, wie ein Ausdruck aussehen wird.

Klicken Sie auf den Pfeil „Drucken / Druckvorschau...“

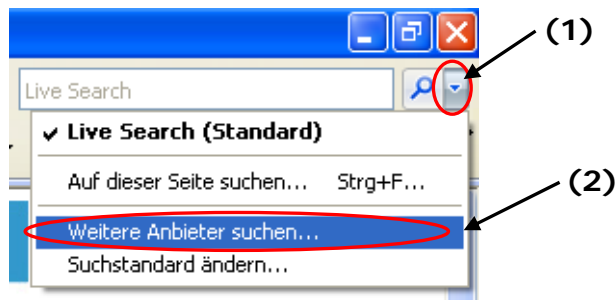


Unter 1 bestimmen Sie, ob Sie im Hoch- oder Querformat drucken wollen. Mit Klick auf 2 deaktivieren Sie Kopf- und Fusszeile. Und unter 3 legen Sie die Zoom-Stufe fest; mit „an Grösse anpassen“ ist es nun endlich möglich, so zu drucken, wie man sich's schon lange wünschte!

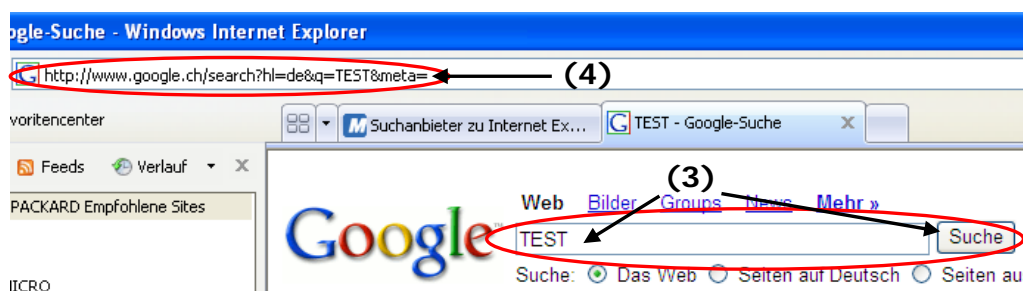
Internet Explorer 7: Eigenen Suchanbieter konfigurieren

Mit den folgenden Schritten fügen Sie Ihrem Internet Explorer 7 Ihren eigenen Suchanbieter hinzu.

- a) Öffnen Sie den Internet Explorer, klicken Sie rechts oben auf den Pfeil neben der Lupe (1) und wählen „Weitere Anbieter suchen...“ (2).



- b) Es erscheint eine neue Seite. Öffnen Sie eine neue Registerkarte und geben Sie den Link Ihres gewünschten Suchanbieters, z. B. www.google.ch ein. Suchen Sie dann das Wort „TEST“ in Grossbuchstaben (3).



- c) Kopieren Sie den Link (4) und wechseln Sie wieder zur anderen Registerkarte. Fügen Sie den kopierten Link ins erste Feld ein (5). Im zweiten Feld (6) geben Sie den gewünschten Namen des Suchanbieters ein (z. B. Google Schweiz)

Klicken Sie nun auf Installieren (7).

Konfigurieren Sie Ihren eigenen Suchanbieter

Mit den folgenden Schritten fügen Sie Ihrem Internet Explorer 7 Ihren eigenen Suchanbieter hinzu.

1. Rufen Sie die gewünschte Suchmaschine in einem anderen Fenster oder auf einer anderen Registerkarte auf.
2. Suchen Sie mit der Suchmaschine nach dem Begriff TEST (in Großbuchstaben).
3. Fügen Sie die URL der Seite mit den Suchergebnissen in dieses Feld ein.
URL:

(5)

4. Geben Sie einen Namen für den Suchanbieter an.
Namen:

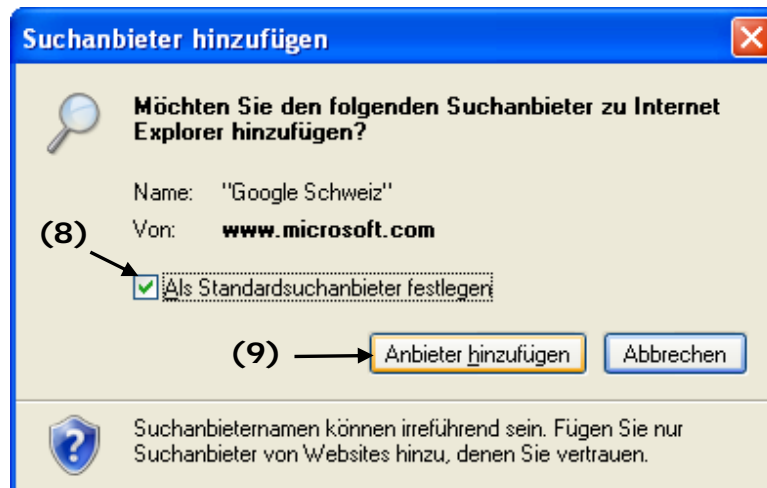
(6)

5. (7)

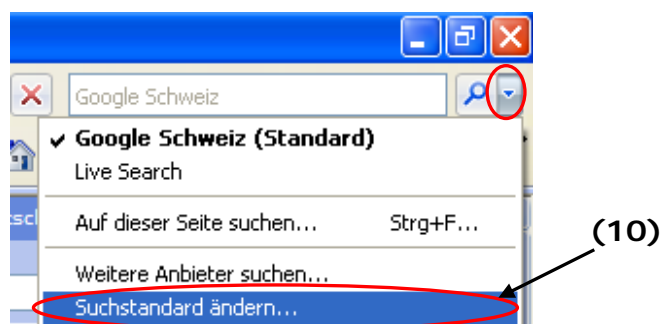
Wenn der von Ihnen gewählte Suchanbieter nicht richtig installiert wird, klicken Sie hier, um eine andere Zeichencodierung auszuwählen.

Internet Explorer 7: Eigenen Suchanbieter konfigurieren

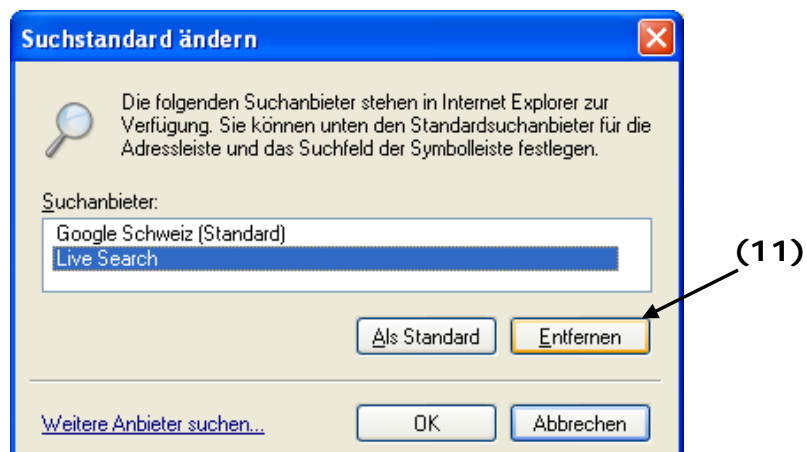
- d) Es erscheint ein kleines Fenster, wo Sie das Häkchen „Als Standard-suchanbieter festlegen“ (8) einfügen.
Klicken Sie dann auf „Anbieter hinzufügen“ (9).



- e) Jetzt können Sie noch die überflüssigen (und nicht mehr gewünschten) gespeicherten Suchanbieter löschen.
Klicken Sie dazu wieder auf den Pfeil neben der Lupe und wählen „Suchstandard ändern...“ (10).



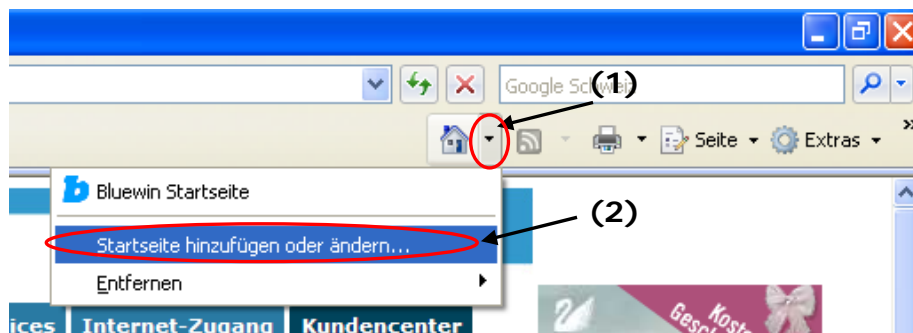
- f) Im neu erschienenen Fenster markieren Sie den überflüssigen Suchanbieter und klicken auf „Entfernen“ (11) und danach auf „OK“.



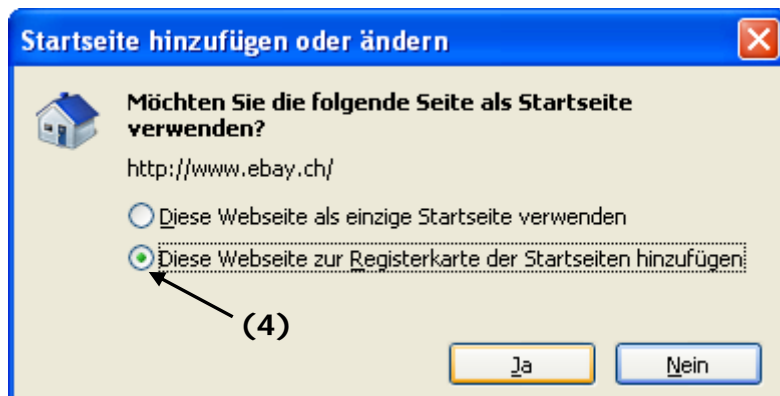
Internet Explorer 7: Startseiten hinzufügen

Mit den folgenden Schritten fügen Sie Ihrem Internet Explorer 7 mehrere Startseiten hinzu.

- a) Öffnen Sie den Internet Explorer und geben Sie den Link von der Seite ein, die Sie gerne als Startseite definieren möchten.
- b) Klicken Sie rechts oben auf den Pfeil neben dem Haus (1) und wählen „Startseite hinzufügen oder ändern...“ (2).



- c) Es erscheint ein Fenster, wo Sie den 2. Punkt „Diese Webseite zur Registerkarte der Startseiten hinzufügen“ (4) auswählen. Bestätigen Sie dies mit „Ja“.



- d) Diese Funktion können Sie mit jeder Webseite wiederholen, die Sie gerne als Registerkarte in der Startseite hätten.

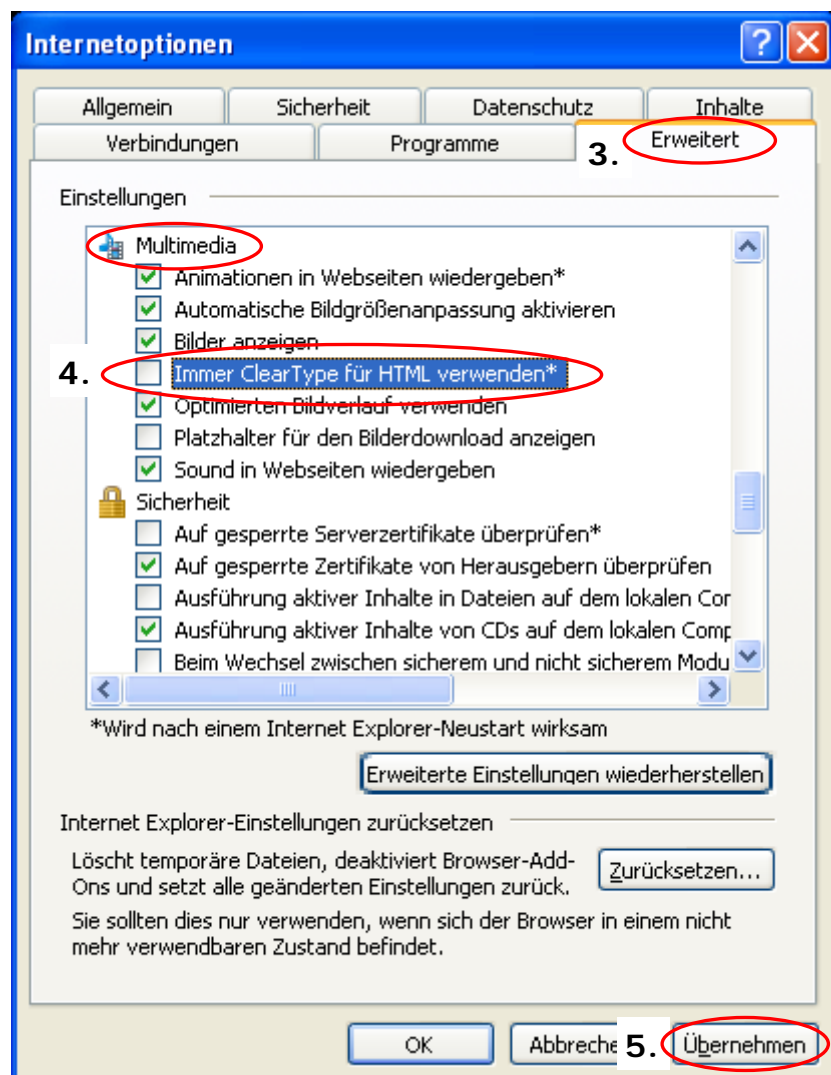
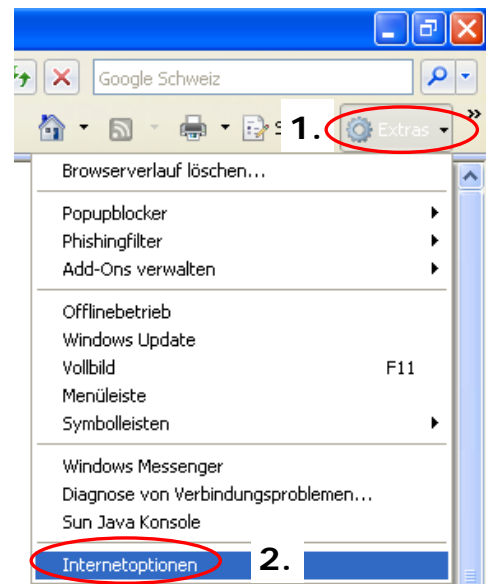
Wenn Sie nun das nächste Mal den Internet Browser starten, werden all diese Webseiten geöffnet.

Internet Explorer 7: Schärfere Schrift

Im Internet Explorer 7 ist standardmässig die Kantenglättung aktiviert, die Schriften weicher darstellt. Oft wirkt die Schrift deswegen aber verschwommen.

Um diese so genannte Clear-Type-Kantenglättung zu deaktivieren, klicken Sie auf „Extras / Internetoptionen“, gehen Sie zum Register „Erweitert“ und entfernen unter „Multimedia“ das Häkchen bei „Immer ClearType für HTML verwenden“.

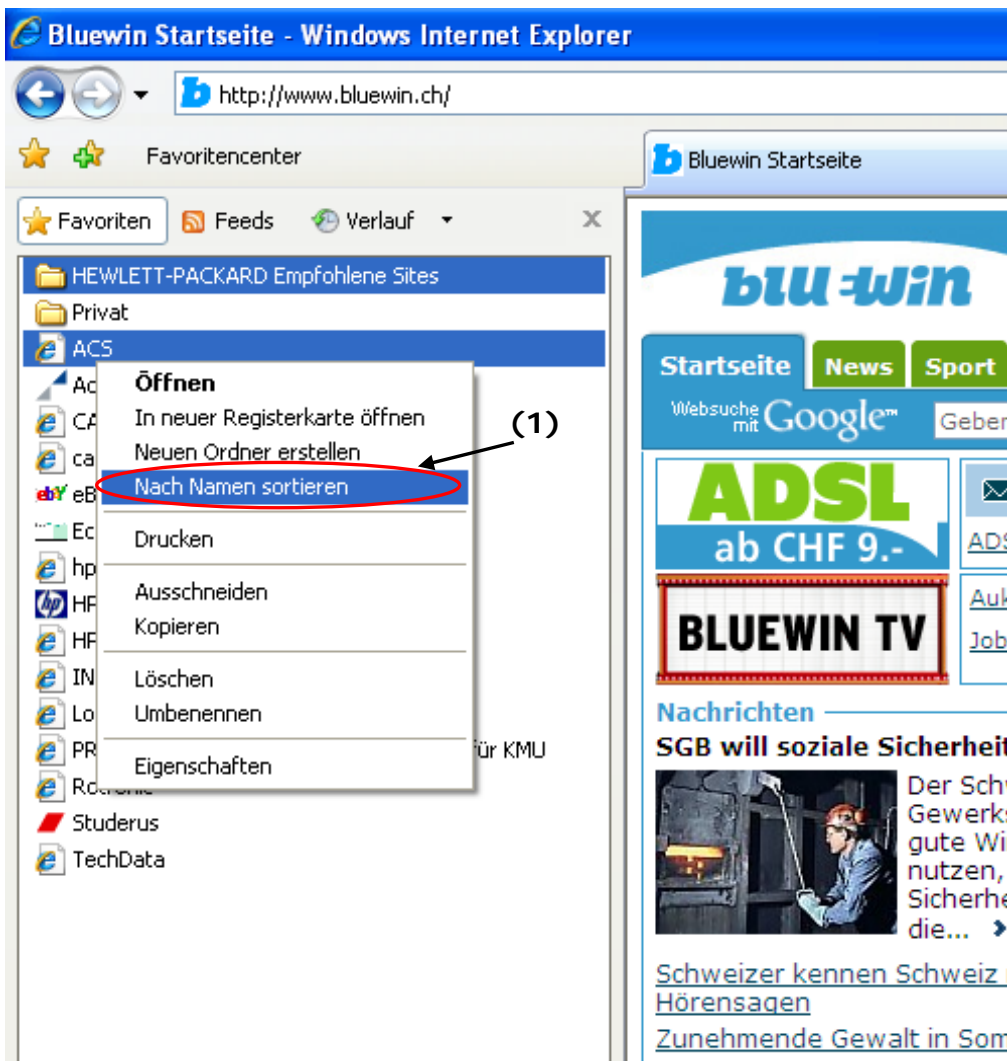
Nach einem Neustart des Internet Explorers ist die Änderung wirksam.



Internet Explorer 7: Favoriten sortieren

Klicken Sie mit der **rechten** Maustaste im Internet Explorer auf einen Ihrer Favoriten und wählen Sie „Nach Namen Sortieren“ (1).

Wenn Sie die Favoritenliste nicht sortiert bzw. Ihre **eigene Sortierung** haben möchten, können Sie die einzelnen Links mit der **linken** Maustaste **halten und beliebig umher schieben**.



Internet Explorer 7: Adresseingabe automatisieren

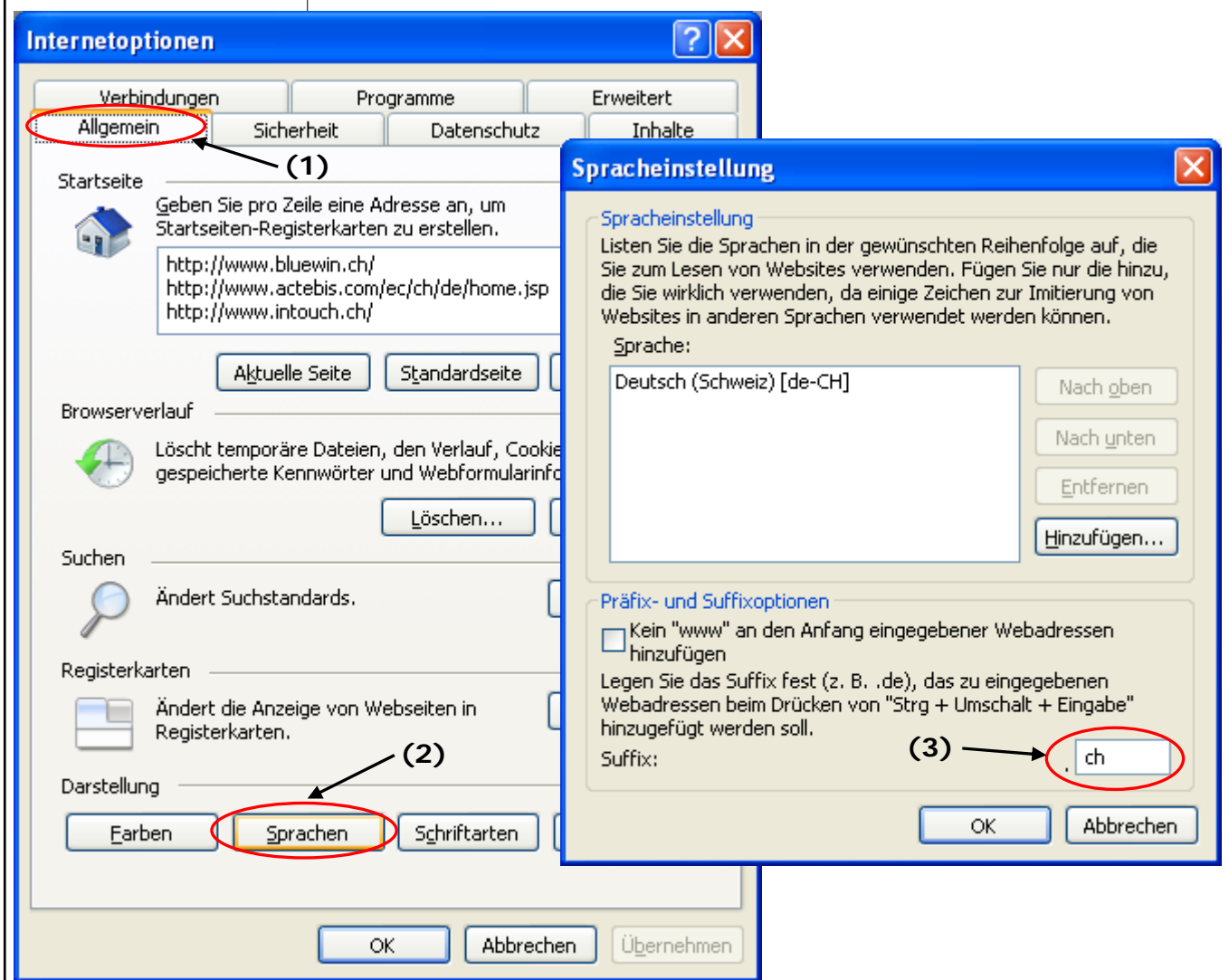
Mein Kollege hat im Browser „bluewin“ ohne „www“ und „ch“ eingetippt und ist auf www.bluewin.ch gelandet. Bei mir funktioniert nicht, ich lande auf der Suchseite von Microsoft.

Wenn Sie beim Internet Explorer eine Adressangabe mit **CTRL+Enter** statt mit Enter abschliessen, wird der Begriff vorne mit „http://www.“ und hinten mit „.com“ ergänzt.

Im Internet Explorer 7 können Sie die Adresse neu durch eine weitere Tastenkombination mit beliebigem Suffix ergänzen lassen.

Um dieses Suffix zu aktivieren, öffnen Sie den Internet Explorer 7 und wählen unter „Extras / Internetoptionen“ die Lasche „Allgemein“ (1) und klicken dann auf „Sprachen“ (2). Geben Sie nun bei den Präfix- und Suffixoptionen „ch“ (3) ein.

Nun können auch Sie einfach „bluewin“ eintippen und mit **CTRL+Shift+Enter** abschliessen und daraus www.bluewin.ch machen lassen.



Occasionen & Schnäppchen

	Neupreis / Abholpreis	
<u>Neugeräte</u>		
Logitech USB wired Scroll Mouse	Fr. 36.50	Fr. 10.75
SanDisk SD Card 128MB (SDSDB-128-E10)	Fr. 39.00	Fr. 10.75
hp Data Cartridges		
4 GB Data Tape, 4mm / dds-1 (C5706A)	Fr. 6.90	Fr. 2.00
8 GB Data Tape, 4mm / dds-2 (C5707A)	Fr. 11.20	Fr. 3.00
24 GB Data Tape, 4mm / dds-3 (C5708A)	Fr. 8.15	Fr. 2.00
<u>Vorführgeräte</u>		
hp LCD-Monitor 19" TFT L1940T - Auflösung 1280x1024dpi bei 60Hz (analog und digital) - Sichtwinkel 178°/178° - Helligkeit 250 nits - Reaktionszeit 25 ms - Kontrast 600:1	Fr. 362.00	Fr. 299.00
<u>Occasionsgeräte</u>		
hp OfficeJet d155xi <u>Kombigerät auf Tintenstrahlbasis</u> <u>Drucken/Scannen/Kopieren/Faxen</u> - Auflösung 2400 x 1200 dpi - bis zu 22 Seiten/Min. schwarz/weiss - bis zu 18 Seiten/Min. farbig - Flachbettscanner - USB Schnittstelle - 2. Papierschacht - Duplexeinheit		Fr. 75.00
Diverse 17" CRT-Monitore	ab Fr.	25.00
<u>Software</u>		
DesignPro 5 Software zum einfachen Gestalten & Drucken Für Avery Zweckform Print Produkte wie: - Adress-Etiketten - Ordner-Etiketten - Barcode-Etiketten - Universal-Etiketten - CD-Etiketten und -Einleger - Visitenkarten - Bildbearbeitung - Twain Schnittstelle	Fr. 49.90	Fr. 35.00

PREISE

Alle Preise verstehen sich inkl. MWSt / exkl. Installation und Porto, Preisänderungen, Irrtümer und technische Änderungen vorbehalten.



Bestell-Fax

071 250 04 56



Lieferung per Post. (Standard, falls nichts anderes angekreuzt)

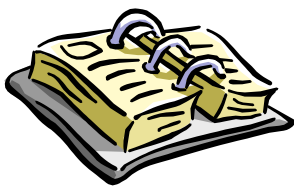
Anz.

- | | | | |
|-------|--|------------|---------------|
| _____ | <i>hp Tintenpatrone 14, schwarz, 26 ml (C5011DE)</i> | <i>Fr.</i> | <i>30.00</i> |
| _____ | <i>hp Tintenpatrone 14, farbig, 23 ml (C5010DE)</i> | <i>Fr.</i> | <i>39.00</i> |
| _____ | <i>hp Tintenpatrone 56, schwarz, 19 ml (C6656AE)</i> | <i>Fr.</i> | <i>27.00</i> |
| _____ | <i>hp Tintenpatrone 57, farbig, 17 ml (C6657AE)</i> | <i>Fr.</i> | <i>44.00</i> |
| _____ | <i>Norton AntiVirus 2007 Vollversion</i> | <i>Fr.</i> | <i>49.00</i> |
| _____ | <i>Norton AntiVirus 2007 3-User Version</i> | <i>Fr.</i> | <i>78.00</i> |
| _____ | <i>Norton AntiVirus 2007 5-User Version</i> | <i>Fr.</i> | <i>169.00</i> |
| _____ | <i>Panda Antivirus 2007 (für 2 PC's)</i> | <i>Fr.</i> | <i>39.90</i> |
| _____ | <i>Panda Antivirus & Firewall 2007 (für 3 PC's)
(vormals Titanium)</i> | <i>Fr.</i> | <i>59.00</i> |
| _____ | <i>Panda Internet Security 2007 (für 3 PC's)
(vormals Platinum)</i> | <i>Fr.</i> | <i>99.00</i> |
| _____ | <i>TwixTel 36 Einzelplatzversion*</i> | <i>Fr.</i> | <i>69.00</i> |
| _____ | <i>TwixTel 36 Mehrplatzversion*</i> | <i>Fr.</i> | <i>249.00</i> |



Wir holen es ab.

**Verfügbar ab Mai 2007*



Bitte vereinbaren Sie mit uns einen Termin für die Installation.

BESTELLUNG

Vorname: _____ Name: _____

Firma: _____

Strasse: _____

PLZ: _____ Ort: _____

Datum: _____ Unterschrift: _____