

Liebe Kunden

Einfach, modern und aufgeräumt bei bekannter Qualität und Funktionalität – so präsentiert sich die neue PROFFIX Version 4.0, welche am 12. Mai 2014 freigegeben wird. Mehr zeigen wir Ihnen an den regionalen PROFFIX-Kundentagen (z.B. am Dienstag, 20. Mai 2014 in der AFG Arena St. Gallen). Wir freuen uns auf Sie.



PROFFIX
Software für KMU

PROFFIX Version 4.0
ab 12. Mai 2014

Verkürzen Sie sich die Wartezeit:
www.facebook.com/proffix

Bereits jetzt finden Sie Informationen zum neuen Erscheinungsbild und den Anpassungsmöglichkeiten.

Ihr Umbrella Team

Lisa Ammann, Ursi und Peter Wäspi

Inhalt	Seite
PROFFIX Version 4.0	2 - 4
Windows 7: Hilfs- und Einstellungsprogramme	5 - 7
Occasionen & Schnäppchen	8
Bestell-Fax	9

Aktionen April / Mai 2014

HP Druckpatrone 950XL, schwarz (CN045AE)

zu OfficeJet Pro 8100, 8600
für ca. 2'300 Seiten

Listenpreis: je CHF 37.90
Spezialpreis: je CHF 31.90

HP Druckpatrone 951XL, cyan (CN046AE), magenta (CN047AE), yellow (CN048AE)

zu OfficeJet Pro 8100, 8600
für ca. 1500 Seiten

Listenpreis: je CHF 28.90
Spezialpreis: je CHF 24.40

HP Druckpatrone 940XL, schwarz (C4906AE)

zu OfficeJet Pro 8000, 8500
für ca. 2'200 Seiten

Listenpreis: je CHF 39.90
Spezialpreis: je CHF 33.90

HP Druckpatrone 940XL, cyan (C4907AE), magenta (C4908AE), yellow (C4909AE)

zu OfficeJet Pro 8000, 8500
für ca. 2'200 Seiten

Listenpreis: je CHF 26.90
Spezialpreis: je CHF 22.90

Primus-Partner

PROFFIX
Software für KMU



PROFFIX Version 4.0

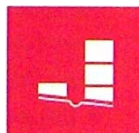
Die neue Version von PROFFIX bringt einige Neuerungen mit sich.
(Majorrelease bei PROFFIX in Update-Pauschale enthalten)

- Neues modernes Erscheinungsbild
- Effiziente Bedienung mit vereinheitlichten Tastenkombinationen und übersichtlicher Multifunktionsleiste
- Technologie auf neuem Stand (.net Framework 4.0)
(Version 3 auf Technologiestand 2006)
- Schnellere Performance
- Basis für nächsten Entwicklungsschritt
- Funktionelle Basiserweiterungen z.B. Tabellen

Die neuen Symbole der wichtigsten Module



Adressen



Kreditoren-Buchhaltung



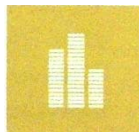
Finanzbuchhaltung



Lager



Auftrag



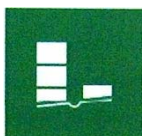
Lohnbuchhaltung



CRM



Kundeninstallation

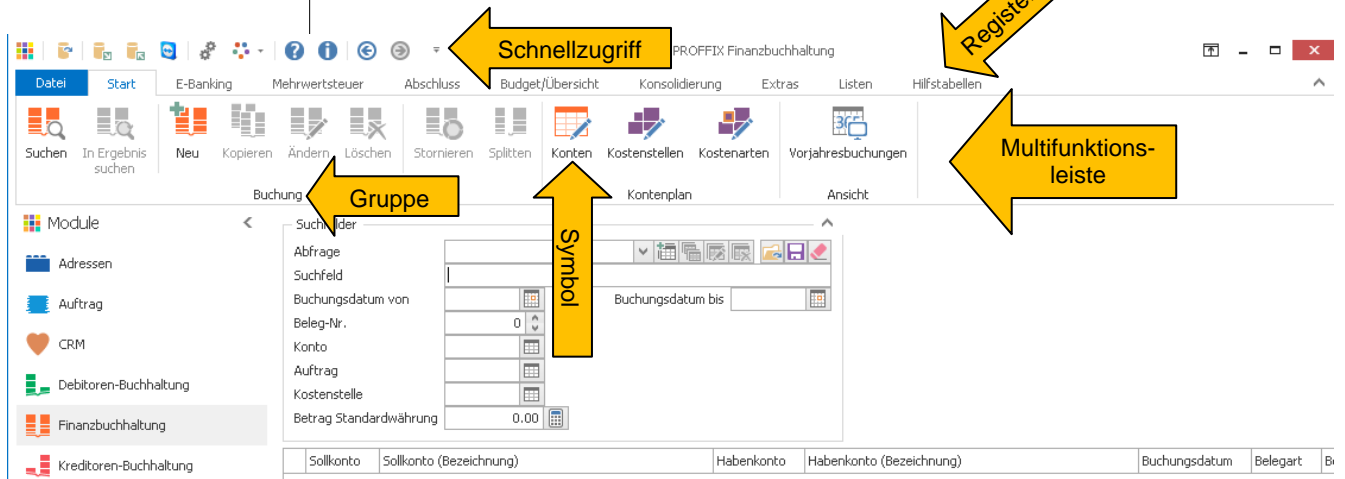


Debitoren-Buchhaltung



Einkaufsverwaltung

Allgemeiner Aufbau



Auf der Symbolleiste für den **Schnellzugriff** blenden Sie nur die wichtigsten Symbole (z.B. Datenbank öffnen, Fernzugriff starten, Online-Aktualisierung, Einstellungen, Erscheinungsbild und Hilfe) ein. Bei der **Multifunktionsleiste** haben Sie verschiedene Möglichkeiten der Anzeige (s. nächste Seite). Die Symbole der Multifunktionsleiste sind nun (endlich) grösser.


Wie auch in Microsoft Office finden Sie auf der **Registerkarte Start** die wichtigsten Befehle des aktuellen Moduls (Beispiel Auftrag: gewisse Befehle / Funktionen finden Sie an etwas anderer Stelle z.B. als E-Rechnung senden auf Registerkarte *Start*, Porto auf der Registerkarte *Extras*).

Die Bezeichnung der **Gruppe** wird beim **Symbol** nicht mehr wiederholt. Somit heisst es beispielsweise nicht „Neue Buchung“, sondern nur „Neu“.

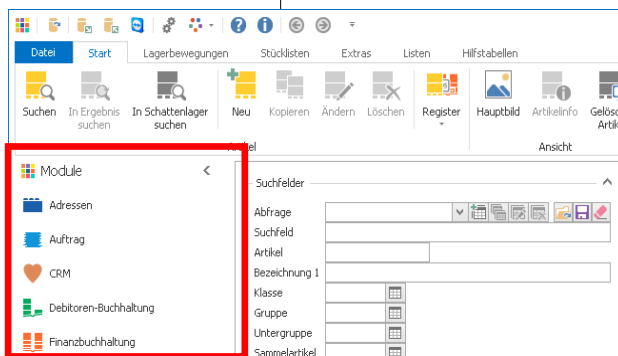
Navigation

In der Version 3.0 war die Ansicht der Module und der Listen gleich, somit erkannte man nicht sofort, wo man sich gerade befindet.

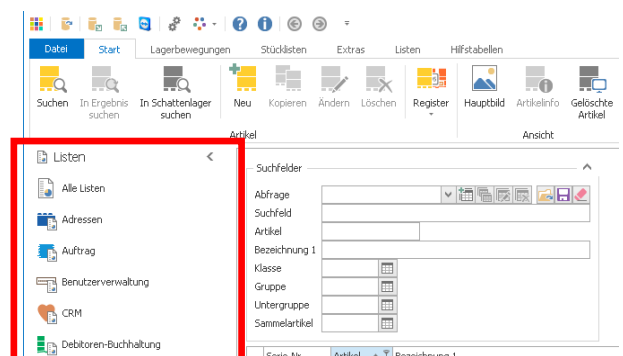
Dies wird in der Version 4.0 bestimmt nicht mehr passieren, da dort die Ansichten unterschiedlich gestaltet sind.

Beim Modul sieht man links das Symbol wie gewohnt, bei den Listen ist je ein zusätzliches Symbol  zu sehen.

Module



Listen

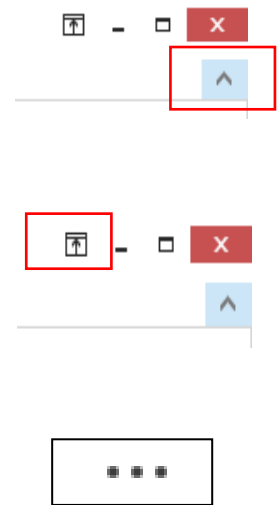


Wechseln Sie zu den Einstellungen, bleibt die Navigation auf den Modulen bestehen.

Anpassung Ansichten Registerkarte / Multifunktionsleiste

Menüband minimieren / erweitern (Ctrl + F1)

Die Multifunktionsleiste kann (analog Microsoft Office) minimiert (und auch wieder erweitert werden). Im minimierten Zustand wird sie nur dann eingeblendet, wenn eine Registerkarte angeklickt wird. Dadurch gewinnen Sie mehr Platz.



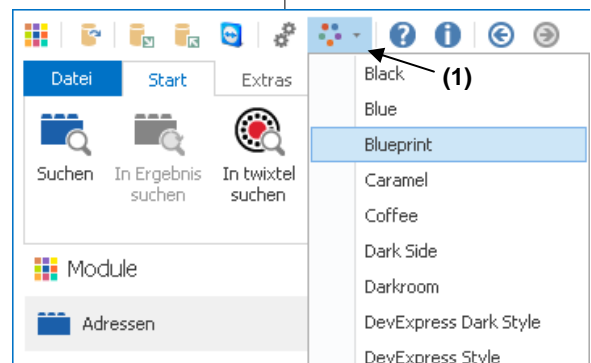
Registerkarten, Multifunktionsleiste und Schnellzugriff ausblenden / einblenden

Um den oberen Bereich mit den Registerkarten, der Multifunktionsleiste und dem Schnellzugriff auszublenden, klicken Sie auf das nebenstehende, markierte Symbol.

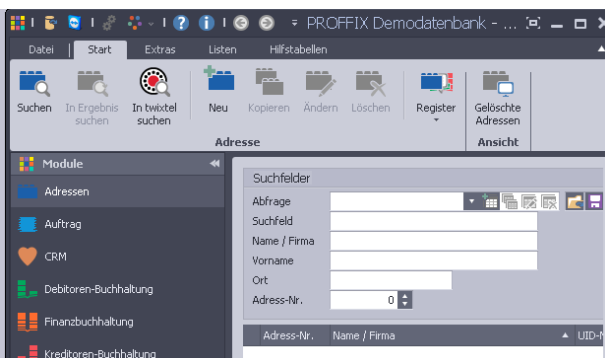
Um diesen Bereich bei Bedarf wieder einzublenden, klicken Sie oben rechts auf die drei Punkte.

Erscheinungsbild selber bestimmen

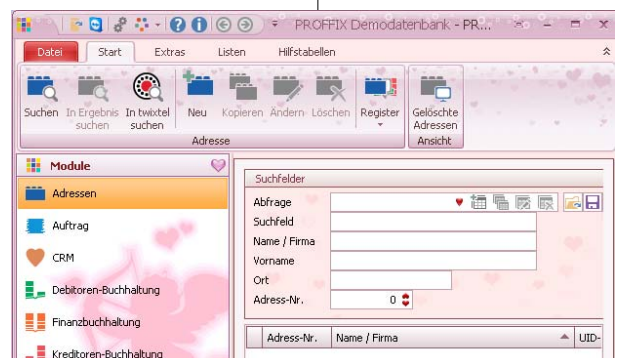
Mit einem Klick auf das Symbol „Erscheinungsbild“ (1) können Sie das PROFFIX-Erscheinungsbild, das Design, auswählen. Standardmässig ist *Office 2013* ausgewählt, probieren Sie doch mal *Sharp* oder *Valentine* aus.



Sharp



Valentine



Da das Erscheinungsbild pro Benutzer und / oder Mandant definiert werden kann, merken Sie nun sofort, ob Sie sich in Ihrem „richtigen“ Mandanten oder z.B. „nur“ in der Demodatenbank befinden.

dccw

Bildschirm-Farbkalibrierung



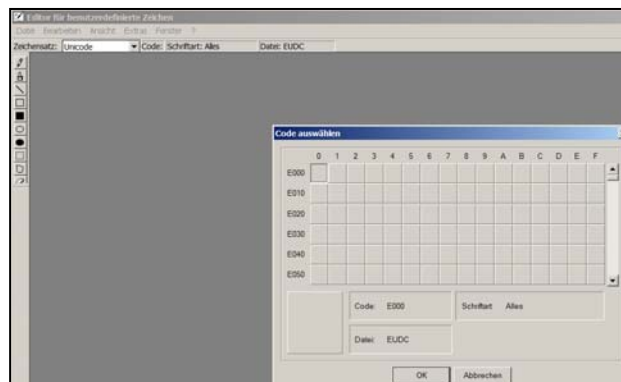
DisplaySwitch

Zweiter Bildschirm



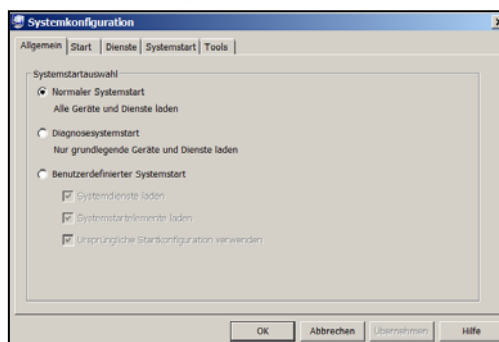
eudcedit

Editor für benutzerdefinierte Zeichen



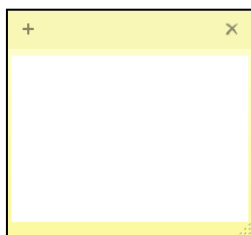
msconfig

Systemkonfiguration



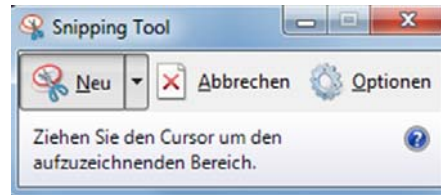
StikyNot

Kurznotizen



SnippingTool

Snipping Tool



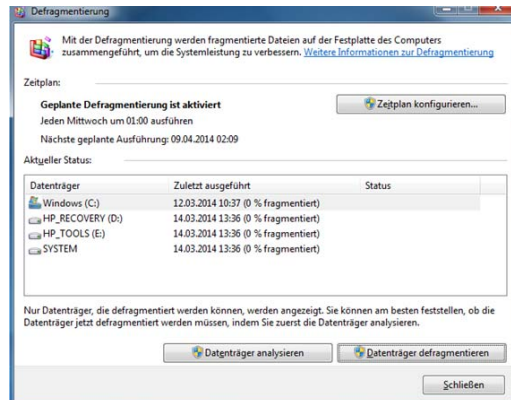
osk

Bildschirmtastatur



dfrgui

Defragmentierung



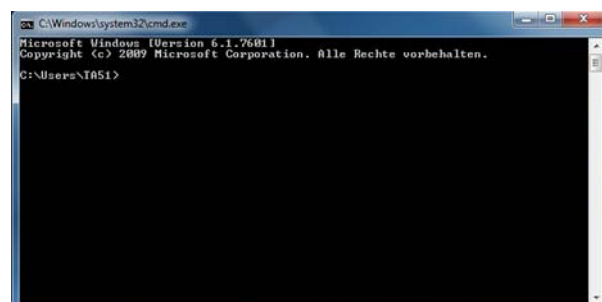
cleanmgr

Datenträgerbereinigung



cmd

Eingabeaufforderung



Occasionen & Schnäppchen

Neupreis / Abholpreis

Neugeräte

HP Kensington Security Lock (PC766A)

CHF 25.00

- Sicherheitskabel-Schloss aus hochwertigem Stahl und Kevlar-Faser gegen Hardware-Diebstahl
- Kabellänge: 1,8 m
- zu diversen Notebooks und PCs



HP DisplayPort Kabel 1.8 m (VN567AA)

CHF 29.00

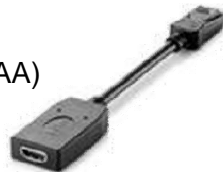
- DisplayPort zu DisplayPort



HP DisplayPort-DVI-D-Adapter (FH973AA)

CHF 29.00

- DisplayPort zu DVI-D



HP DisplayPort-HDMI-Adapter 0.2 m (BP937AA)

CHF 21.00

- DisplayPort zu HDMI

Vorführgeräte

HP LA2306x 23"-TFT-Monitor (XN375AT)

CHF 229.00 CHF 149.00

- Bildschirmtechnologie: TN (Twisted Nematic) WLED Backlit LCD
- Maximale Auflösung 1920 x 1080
- Reaktionszeit 5 ms
- Anschlüsse: VGA, DVI, DisplayPort

Occasionsgeräte

HP LaserJet 2100

CHF 107.60

- Monochrom A4-Laserdrucker
- Parallele Schnittstelle, JetDirect (LAN 10Base-T)
- 4MB Speicher
- 1200 x 1200 dpi Auflösung
- 10 Seiten / Minute
- 2 Papierschächte à 250-Blatt, 1 Mehrzweckzuführung

PREISE

Alle Preise verstehen sich inkl. MWSt / exkl. Installation und Porto, Preisänderungen, Irrtümer und technische Änderungen vorbehalten.



Bestell-Fax

071 250 04 56



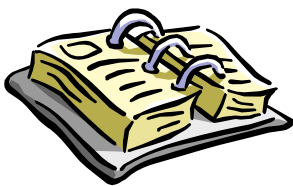
Lieferung per Post. (Standard, falls nichts anderes angekreuzt)

Anz.

_____ HP Druckpatrone 950XL schwarz (CN045AE)	CHF	31.90
_____ HP Druckpatrone 951XL cyan (CN046AE)	CHF	24.40
_____ HP Druckpatrone 951XL magenta (CN047AE)	CHF	24.40
_____ HP Druckpatrone 951XL yellow (CN048AE)	CHF	24.40
_____ HP Druckpatrone 940XL schwarz (C4906AE)	CHF	33.90
_____ HP Druckpatrone 940XL cyan (C4907AE)	CHF	22.90
_____ HP Druckpatrone 940XL magenta (C4908AE)	CHF	22.90
_____ HP Druckpatrone 940XL yellow (C4909AE)	CHF	22.90
_____ Panda Antivirus 2014 (für bis zu 3 PC)	CHF	49.90
_____ Panda Internet Security 2014 (für bis zu 3 PC)	CHF	69.90
_____ Panda Global Protection 2014 (für bis zu 3 PC)	CHF	99.90
_____ Norton Antivirus 2014 (für bis zu 3 PC)	CHF	59.90
_____ Norton Internet Security 2014 (für bis zu 3 PC)	CHF	89.90



Wir holen es ab.



Bitte vereinbaren Sie mit uns einen Termin für die Installation.

BESTELLUNG

Vorname, Name: _____

Firma: _____

Strasse: _____

PLZ, Ort: _____

Datum: _____ Unterschrift: _____